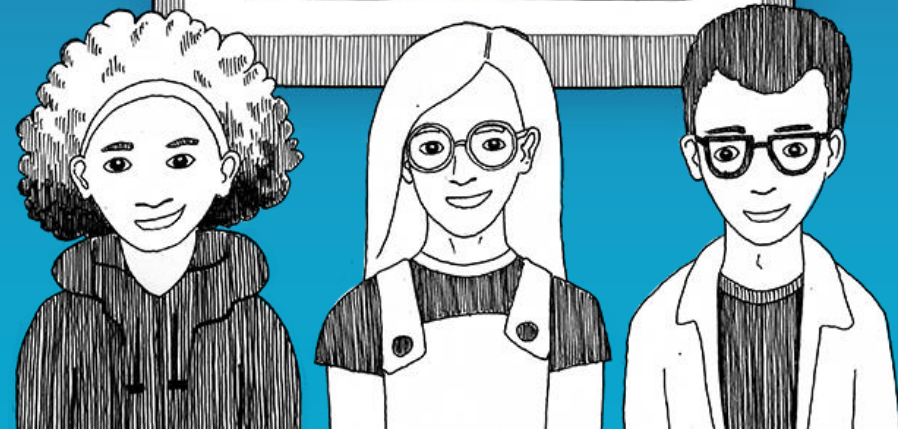
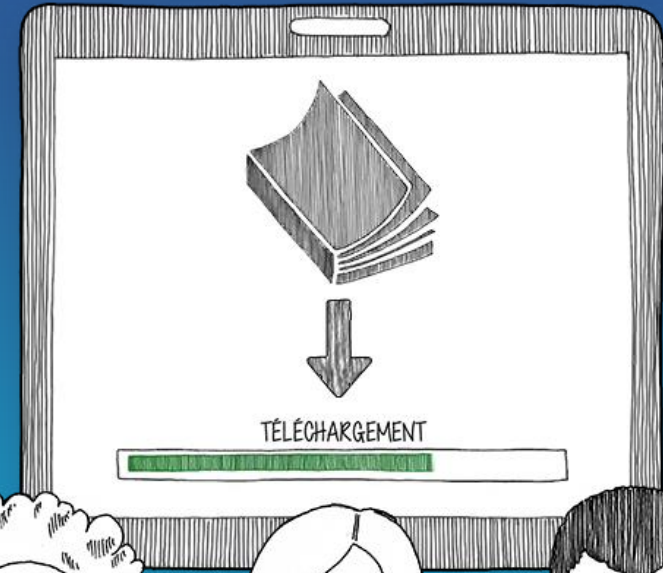


COMMENT TÉLÉCHARGER MES MANUELS ÉLÈVES SUR MA TABLETTE ?



1

Connectez-vous sur votre ENT avec vos **identifiants**.

2

Accédez à la liste de vos manuels



The screenshot shows a web browser window with the URL <https://www.monent.fr>. The page title is "monENT Mon Environnement Numérique de Travail". Below the title, there is a section titled "Mes manuels numériques" with an orange header. A list of digital textbooks is displayed, each with a small cover image, a title, and a publisher/level indicator. The first two items are "3.0 Sciences numériques et technologie 2de Licence 1 an" and "3.0 Sciences numériques et technologie 2de Licence enseignant 1", both by Bordas. The third item is "Histoire-Géographie, Géopolitique, Sciences Politiques 1re (HGGSP) - Licence 1 an" by Nathan. The fourth and fifth items are "Hyperbole 1re - 2019 - Licence 1 an" and "Hyperbole 1re - Licence enseignant 1 an", both by Nathan. The sixth item is "Hyperbole 2de - 2017 - Manuel numérique enseignant OFFERT 1 an" by Nathan. A blue arrow points from the number 2 to the list, and another blue arrow points from the number 3 to the second item in the list.

Cover	Title	Publisher/Level
	3.0 Sciences numériques et technologie 2de Licence 1 an	[Bordas] 2de g
	3.0 Sciences numériques et technologie 2de Licence enseignant 1	[Bordas] 2de g
	Histoire-Géographie, Géopolitique, Sciences Politiques 1re (HGGSP) - Licence 1 an	[Nathan] 1re g
	Hyperbole 1re - 2019 - Licence 1 an	[Nathan] 1re g
	Hyperbole 1re - Licence enseignant 1 an	[Nathan] 1re g
	Hyperbole 2de - 2017 - Manuel numérique enseignant OFFERT 1 an	[Nathan] 2de g

3

Cliquez ensuite sur le manuel Bordas, Nathan ou Le Robert de votre discipline.



PRÉ-REQUIS

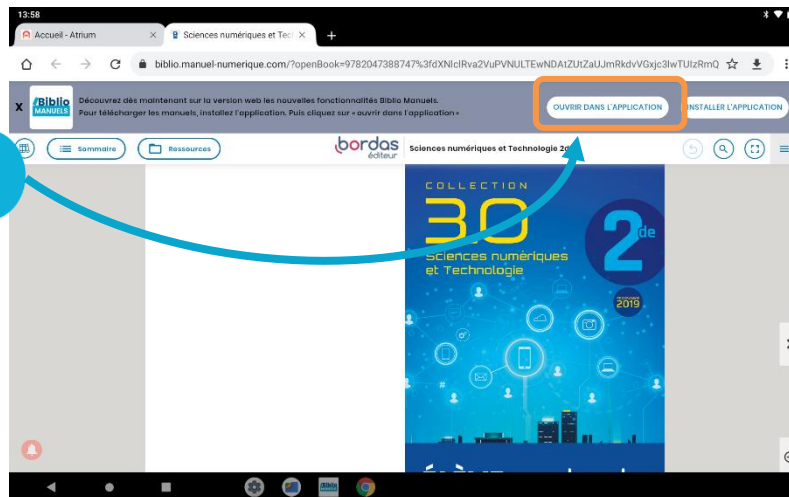
Avant de faire ces manipulations, nous vous invitons à **Mettre à jour l'application Biblio Manuels** sur votre tablette via le Play Store. Pour les mises à jour suivantes, une notification vous sera envoyée automatiquement.

4

Cliquez ensuite sur le manuel Bordas, Nathan ou Le Robert de votre discipline.
Le manuel s'ouvre dans un nouvel onglet Biblio Manuels.

Dans le manuel ouvert, cliquez sur
« Ouvrir dans l'application ».
L'application Biblio Manuels installée
sur votre tablette s'ouvre alors.

5



6

Cliquez sur le bouton « OK » puis sur
« Autoriser » pour autoriser l'application
à importer des ouvrages et contenus
médias. Ce message n'apparaît qu'au
téléchargement du **1er manuel** pour
paramétrer l'emplacement de stockage
de vos manuels.

Stockage des données

Vous devez autoriser l'accès au stockage afin de pouvoir importer des livres depuis votre appareil.

OK



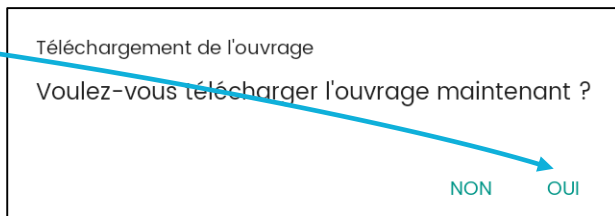
CARTE SD

Vos manuels sont pré-chargés sur
une carte SD ?
Vous avez un message sur l'import
des manuels depuis la carte SD ?
➔ Allez à la page 8

Téléchargez votre manuel dans l'application

7

Dans votre bibliothèque, cliquer sur l'ouvrage à télécharger, puis confirmer la demande de téléchargement.



9

Emplacement de stockage.

Cliquer sur le bouton « Non » pour stocker directement le manuel sur votre tablette afin de réaliser plus rapidement le téléchargement. Vous pourrez le déplacer sur la carte SD par la suite

Emplacement de stockage

STOCKER LE LIVRE SUR LA CARTE SD

Si vous ne disposez pas de l'espace de stockage nécessaire sur votre tablette.

STOCKER LE LIVRE SUR LA TABLETTE

Recommandé pour un accès rapide et sûr à vos livres !

10

Le téléchargement du manuel se lance alors. Répétez l'opération pour les autres manuels de votre bibliothèque.



PRÉ-REQUIS

- Assurez-vous d'une bonne connexion internet.
- Modifiez le temps de mise en veille de votre tablette : **se rendre dans paramètres > affichage > veille : après 30 mn d'activité.** Vous pourrez ensuite le remodifier une fois les manuels téléchargés.

Votre manuel ne se télécharge pas ?

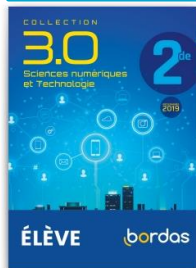
Il arrive parfois que la connexion wifi s'interrompe, vérifiez que votre connexion internet est toujours disponible.

Si un message d'erreur apparaît, effectuez une capture d'écran à nous envoyer, cela nous aidera à comprendre ce qui peut bloquer. Pour réaliser une capture sur Android: appui simultané sur bouton central + bouton volume vers le bas !



Les manuels Bordas, Nathan et Le Robert sont très enrichis et sont en conséquence assez volumineux. Le téléchargement peut prendre jusqu'à 30 minutes en fonction de la qualité de votre débit. Ne lancez **qu'un seul téléchargement** à la fois.

Mettre à jour 1


 Mettre à jour

→ Déplacer vers la carte SD

+ Ajout d'un raccourci

 Supprimer l'ouvrage

OUVRIR



Lus récemment 1



OUVRIR



Mes ouvrages 41



En cliquant sur le bouton « + », vous pouvez Mettre à jour votre manuel !



Mettre à jour votre ouvrage depuis l'ENT

En passant par l'ENT, vous pouvez également avoir une notification vous signalant la mise à jour disponible

Ouvrage à mettre à jour

Une nouvelle version de votre ouvrage est disponible.

PLUS TARD



Pour naviguer dans les chapitres du manuel

Pratique pour retrouver la liste de toutes les ressources de votre manuel, classées par chapitre et par type

Recherchez des mots clés de votre manuel

Retour à la bibliothèque, pour retrouver tous vos livres

Le menu pour - accéder à la trousse, permettant d'annoter votre manuel - poser des marque-pages - retrouver toutes vos notes dans votre espace 'Mes notes'

Cliquez dans la page pour ouvrir une ressource !

Sommaire **Ressources** Nathan Histoire 2de coll. S. Cote

1. Trois civilisations en Méditerranée au XIIe siècle

Quelles sont les principales caractéristiques des trois civilisations méditerranéennes au XIIe siècle ?

- 1. Un Empire centralisé et orthodoxe**
 - L'Empire byzantin maintient l'héritage gréco-latin en Méditerranée. Constantinople est une ville riche où reside l'empereur, le basileus, représentant de Dieu sur terre.
 - Le pape et le **patriarche de Constantinople** se sont **reconciliés** mutuellement en 1054, **posant un léger appui** dans la chrétienté. Les Byzantins se proclament alors **orthodoxes** ; les **occidentaux** sont les mêmes mais seuls les évêques et les moines **doivent être sécularisés**, le basileus est effaçable par immersion, le chant et les lobes ont une place plus importante lors des célébrations.
- 2. Une riche espace sur la Méditerranée**
 - Au XIIe siècle, la dynastie **Crétoise** héritage arabe, convoqué par le pape et mené par les chrétiens d'Occident, pour acheter l'alliance de Venise (importance chrétienne des Vénitiens).
 - En 1094, les Occidentaux de la quatrième **croisade** pillent Constantinople où ils ont été **accueillis** ; les Vénitiens se sont retournés contre ceux qui ont fait leur richesse. Cette ruse à sac constitue une rupture irréductible entre la chrétienté d'Orient et celle d'Occident.
- 3. L'Occident chrétien, un monde en expansion**
 - Un espace en pleine croissance économique
 - La population s'accroît et les progrès techniques se diffusent (usage de la charnière et du moulin à eau, moulins hydrauliques), tandis que les grands défrichements augmentent l'espace agricole. Les villages s'établissent et s'étendent.

Vocabulaire

- Calife** : Souverain musulman successeur de Muhammad.
- Croisé** : Ensemble des hommes qui forment l'Église catholique (évêques, prêtres, moines...).
- Commune** : Ville affranchie de l'empire féodal, dirigée généralement par les élites de la ville.
- Croisade** : Pèlerinage armé, convoqué par le pape et mené par les chrétiens d'Occident, pour délivrer Jérusalem.
- Djihad** : Mot arabe signifiant « guerre sainte ». Effort permanent que doit faire tout musulman afin de se purifier. Également droit de combattre l'occupant.
- Reconversion** : Peine exécutive chrétienne de la communion, dont des sacrements de l'Église.

TESTEZ-VOUS!

- Quelles sont les menaces extrêmes contre l'Empire byzantin au XIIe siècle ?
- Qu'est-ce que la féodalité en Occident ?
- Quels types de divisions traversent le monde musulman au XIIe siècle ?

POUR ALLER + LOIN

- Nejib, *Stupor mundi*, Gallimard, 2016. Un roman graphique dont l'héroïne Fatima se dévoue dans le célèbre Castel del Monte de l'empereur Frédéric II qui, dans la suite de l'Italie, accueille des savants arabes à sa cour.

CHAPITRE 2 • La Méditerranée médiévale, espace d'échanges et de conflits



Pour vous enregistrer ou noter un commentaire, appuyez longuement sur la page !

Votre manuel est pré-chargé sur votre carte SD

Stockage des données

Vous avez des ouvrages présents sur votre carte SD. Souhaitez-vous les importer ?
Pour éviter tout nouvel import à chaque ouverture de l'application, veuillez à supprimer les fichiers de votre carte SD ou à décocher l'option "Importer les ouvrages depuis la carte SD" dans la section "Mes paramètres".

NON OUI

1

STOCKAGE DES DONNÉES

Cliquez sur « Oui » pour permettre d'importer les manuels présents sur votre carte SD.

Emplacement de stockage

Voulez-vous stocker tous les epub sur le même support ?

NON OUI

2

EMPLACEMENT DE STOCKAGE.

Confirmez que tous les manuels seront stockés sur le même support en cliquant sur « Oui ».

Emplacement de stockage

Voulez-vous stocker les epub sur la carte SD ?

NON OUI

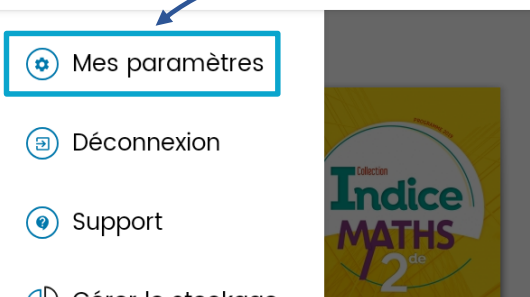
3

Puis cliquez sur « Non » pour stocker le manuel directement sur votre tablette. Cela permet que l'import du manuel dans votre bibliothèque soit plus rapide.



IMPORTANT À NOTER

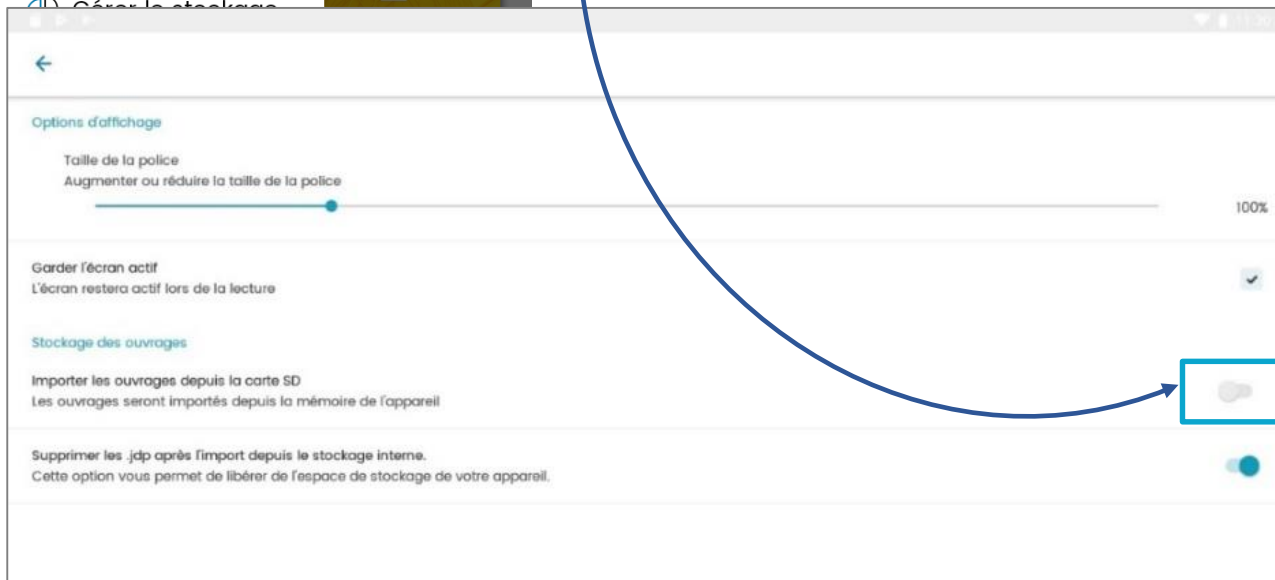
Si vous avez eu une carte SD à la rentrée 2019, **les manuels ne vous concernent peut-être plus ou ont été mis à jour entre temps.** Vous pouvez à ce moment-là modifier les paramètres pour ne plus voir apparaître le message d'import (page suivante).



Une fois vos manuels importés, **désactivez l'option « Importer les ouvrages depuis la carte SD »** pour ne pas relancer l'import à chaque ouverture de l'application. Vous trouverez cette option dans « **Menu/ Mes paramètres** ». Décochez « **Importer les ouvrages depuis la carte SD** ».



Une fois l'import terminé, il se peut que vous ayez été déconnecté de l'application. Reconnectez-vous alors à Atrium pour rouvrir votre manuel.



Votre manuel ne s'importe pas ?

Pour que l'import se déroule bien, veillez à ne pas fermer l'application pendant l'import des ouvrages. Si vous avez fermé l'application avant la fin de l'import, fermez l'application, puis relancez-la pour réinitialiser l'import du manuel.

CRÉER UN RACCOURCI SUR L'ÉCRAN D'ACCUEIL



Une fois votre manuel téléchargé, vous pouvez créer un raccourci pour un accès rapide à votre manuel

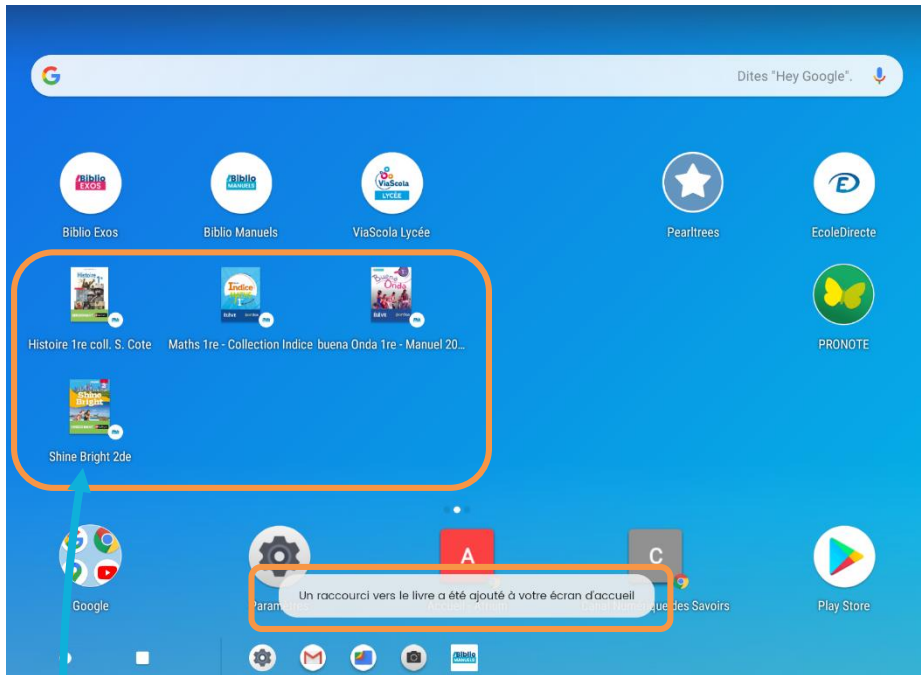
1

Depuis la bibliothèque de l'application, cliquer sur le bouton « + » pour faire apparaître le menu, puis sur « Ajout d'un raccourci »



2

Ajouter automatiquement à l'écran d'accueil ou appuyer de manière prolongée pour déplacer l'icône où vous le souhaitez



3

Accéder à votre manuel directement depuis l'accueil de la tablette