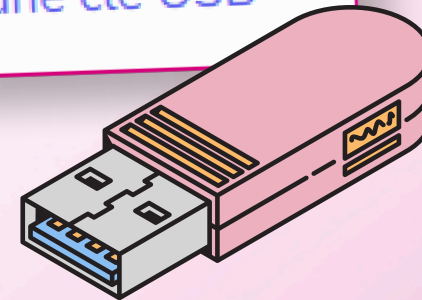


SOLAIRE

Copier son manuel
sur clé USB

 Copier le manuel sur une clé USB



bordas
éditeur

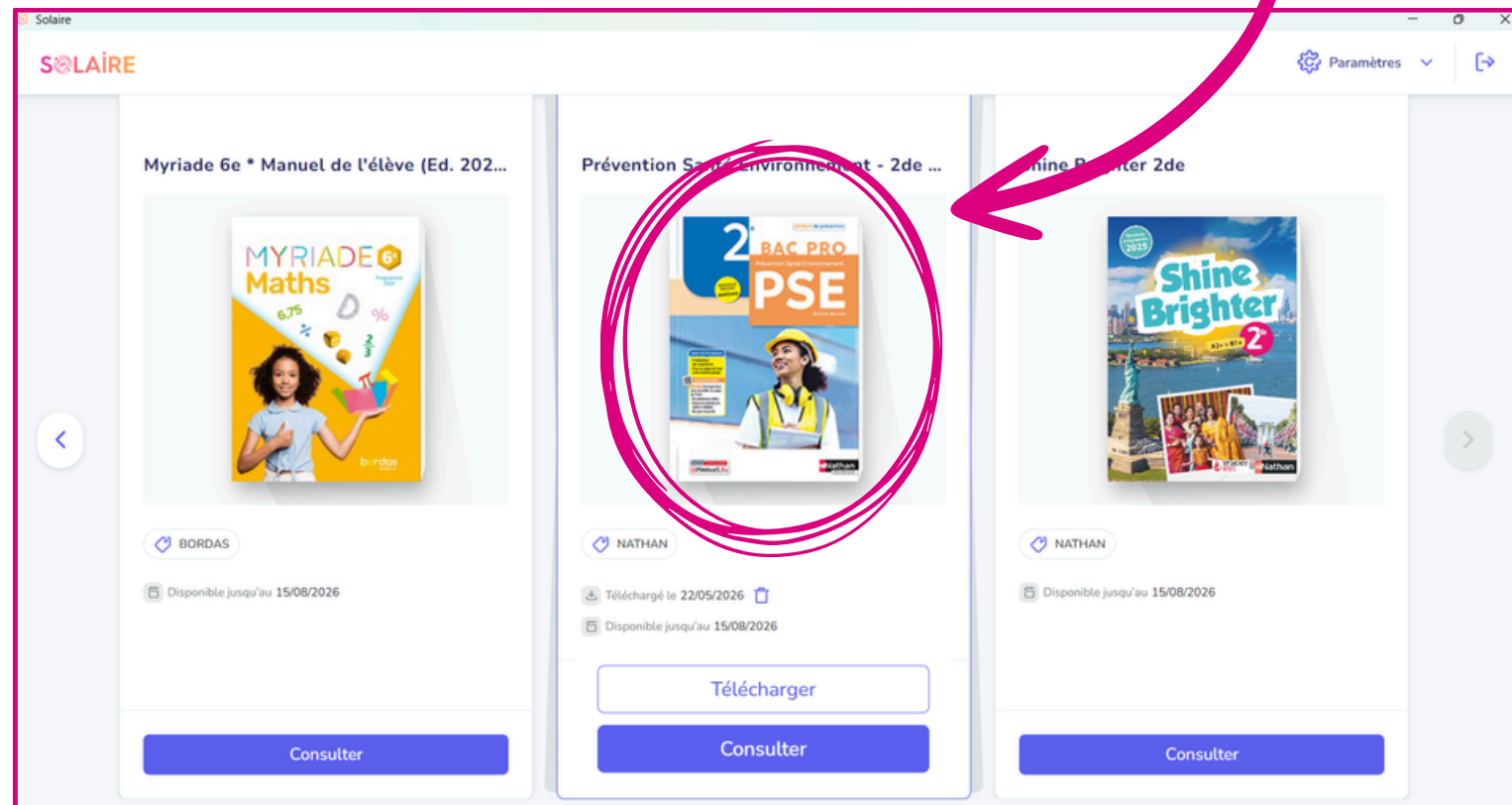
Nathan

~R LE ROBERT

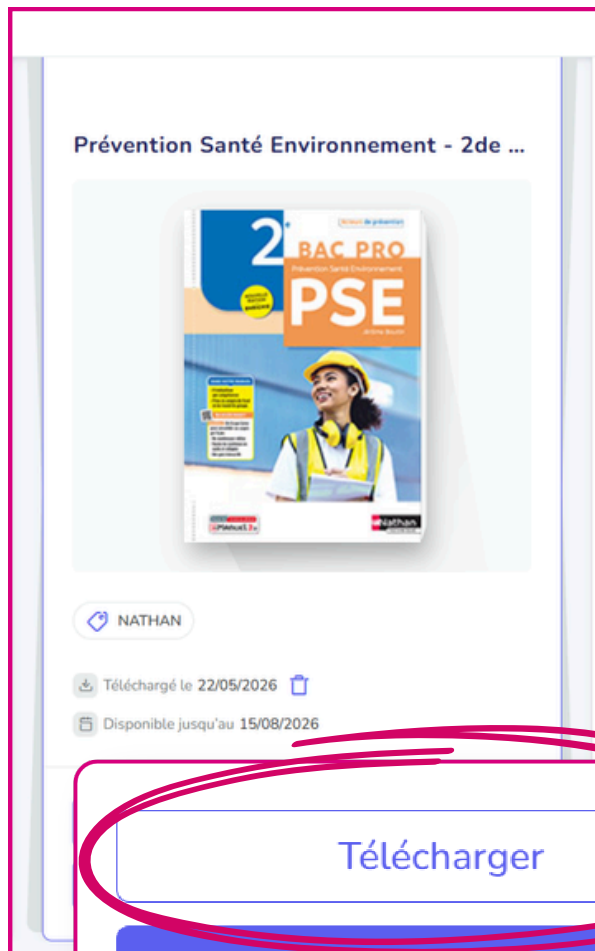
RETZ

Copier son manuel sur clé USB

Une fois sur **l'application** Solaire, sélectionnez le manuel que vous souhaitez **copier**.



Copier son manuel sur clé USB

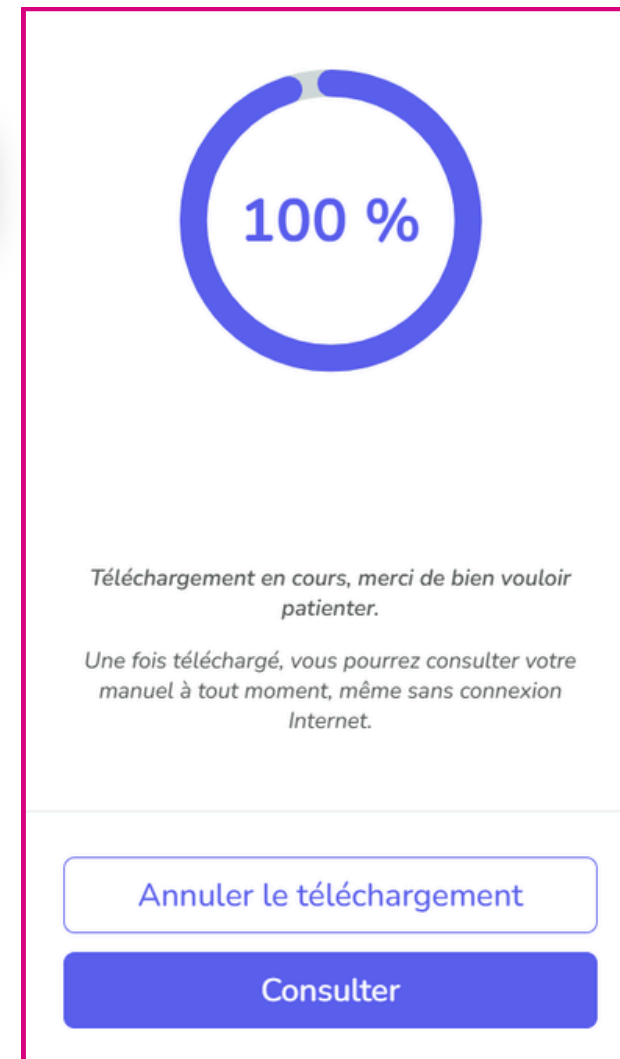


Cliquez ensuite sur le bouton

Télécharger

Le **téléchargement** du manuel se lance alors.

Cette action peut prendre quelques secondes.



Copier son manuel sur clé USB

Votre manuel maintenant **téléchargé**,

vous pouvez cliquer sur le bouton

Options ▾

The screenshot displays the SOLAIRE website interface. At the top, the SOLAIRE logo is visible on the left, and a settings icon and 'Paramètres' dropdown are on the right. The main content area features three book cards:

- Myriade 6e * Manuel de l'élève (Ed. 202...)**: Published by BORDAS, available until 15/08/2026. The cover shows a girl holding a paper airplane.
- Prévention Santé Environnement - 2de ...**: Published by NATHAN, downloaded on 22/05/2026, and available until 15/08/2026. The cover features a person in a safety vest. The 'Options' button at the bottom of this card is circled in red.
- Shine Brighter 2de**: Published by NATHAN, available until 15/08/2026. The cover shows a cityscape with the Statue of Liberty.

Each card includes a 'Consulter' button at the bottom. A red arrow originates from the circled 'Options' button on the middle card and points to the 'Options' dropdown menu in the top right corner of the browser window.

Copier son manuel sur clé USB

En cliquant sur le bouton

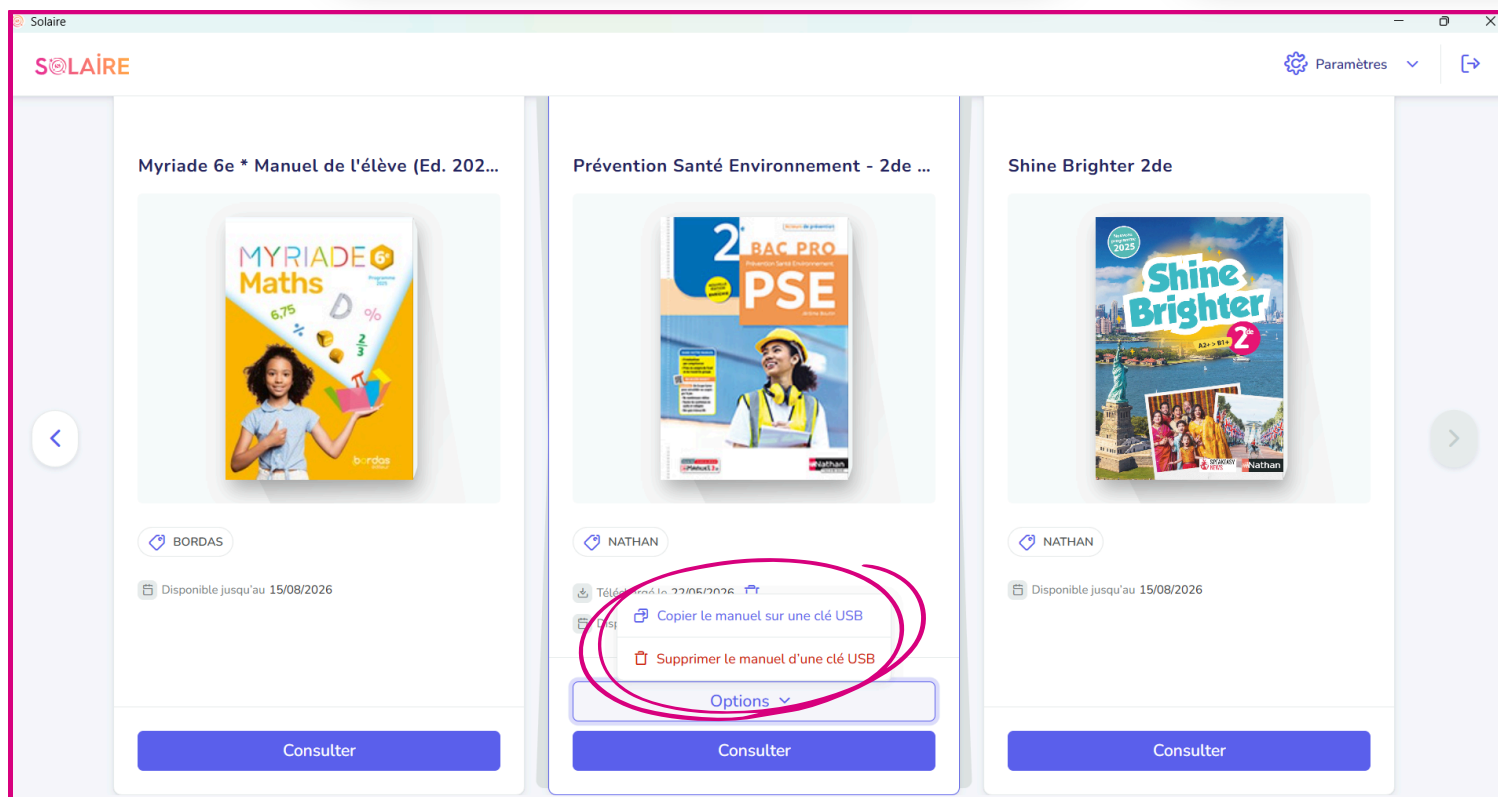
Options ▾

Vous pouvez choisir entre

 Copier le manuel sur une clé USB

et

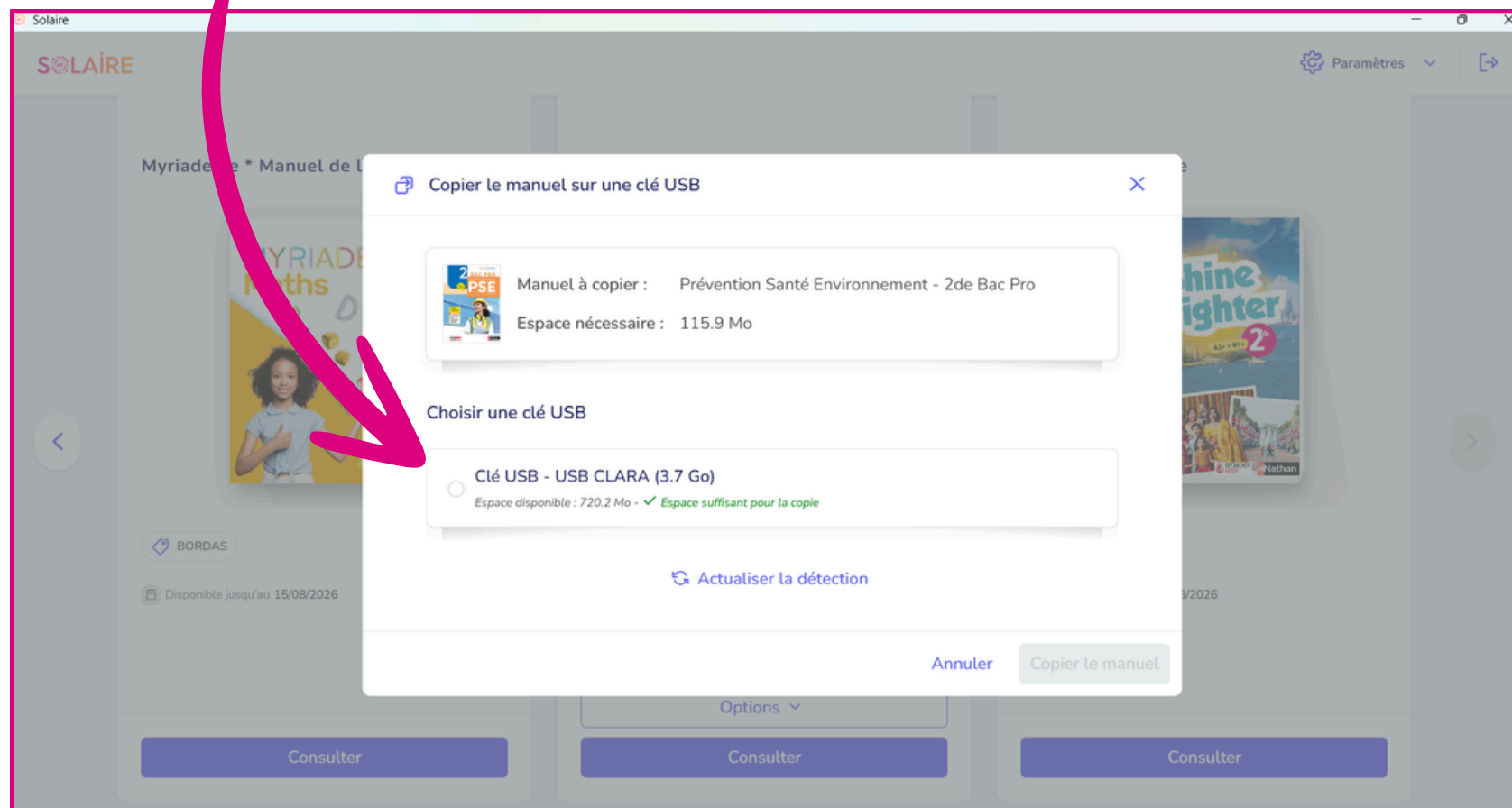
 Supprimer le manuel d'une clé USB



The screenshot shows the Solaire website interface with three manual cards. The middle card, 'Prévention Santé Environnement - 2de ...', has its options menu open, highlighting the 'Copier le manuel sur une clé USB' and 'Supprimer le manuel d'une clé USB' options. The interface includes a search bar, a 'Paramètres' button, and a 'Consulter' button for each manual.

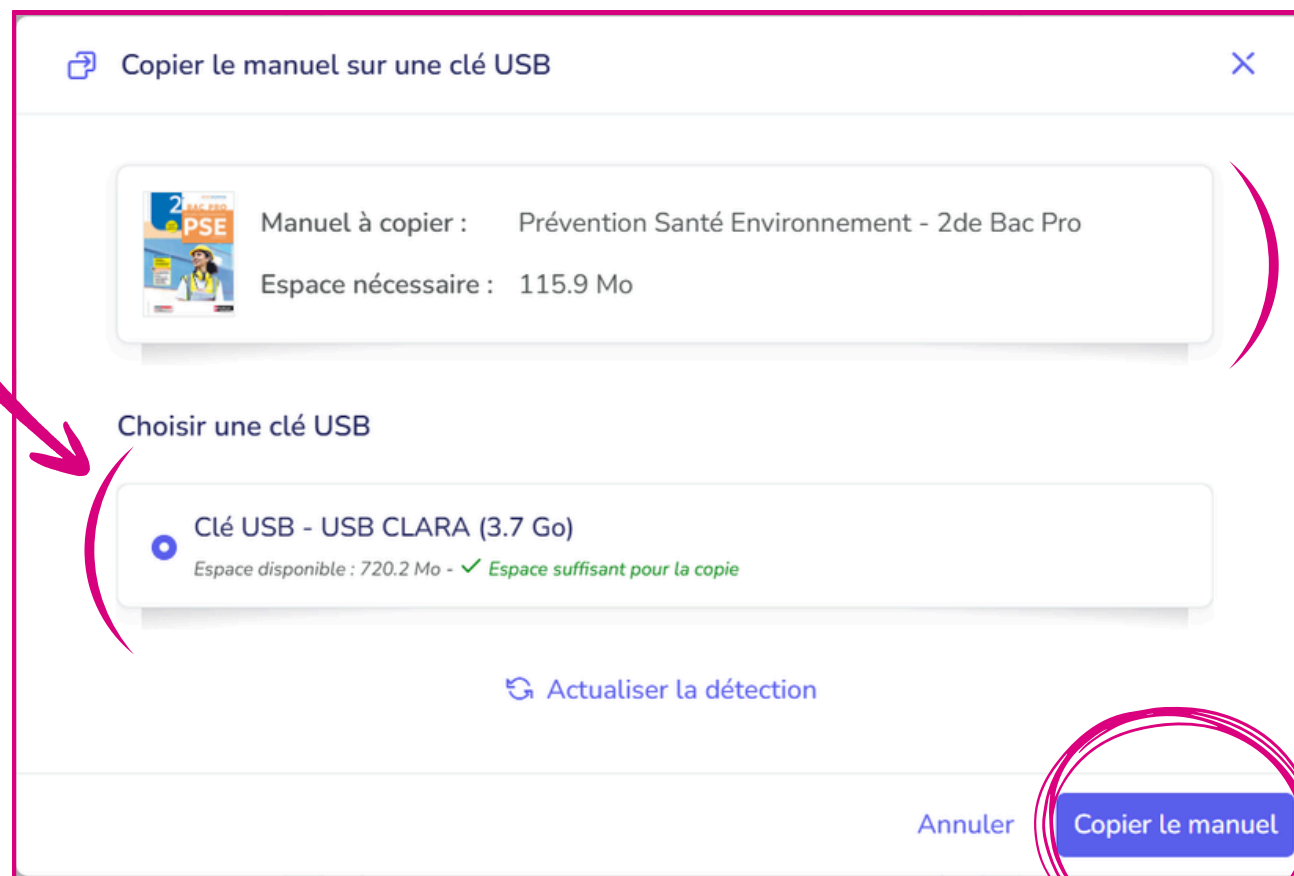
Copier son manuel sur clé USB

En choisissant de **copier** votre manuel, une **recherche de clé USB** se lance. Après quelques instants, votre clé s'affiche.



Copier son manuel sur clé USB

Sélectionnez votre clé. Il est ensuite indiqué si votre **espace est suffisant** pour accueillir le manuel. (Une capacité de minimum 3Go est recommandée).



Rappel du manuel à copier.

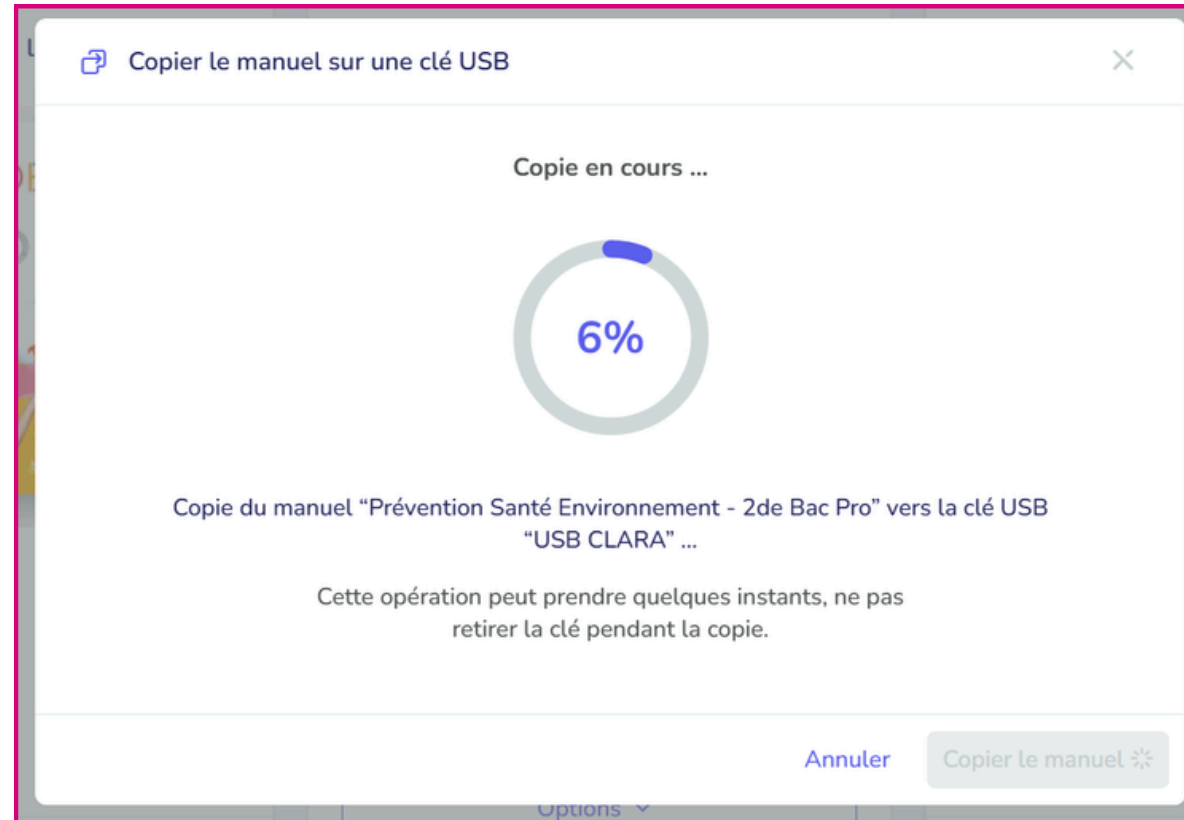
Puis cliquez sur le bouton **Copier le manuel.**



Si votre **espace de stockage** n'est pas suffisant, cela sera **indiqué** au moment du téléchargement.

Copier son manuel sur clé USB

Après avoir cliqué sur **Copier le manuel**, la copie se lance.



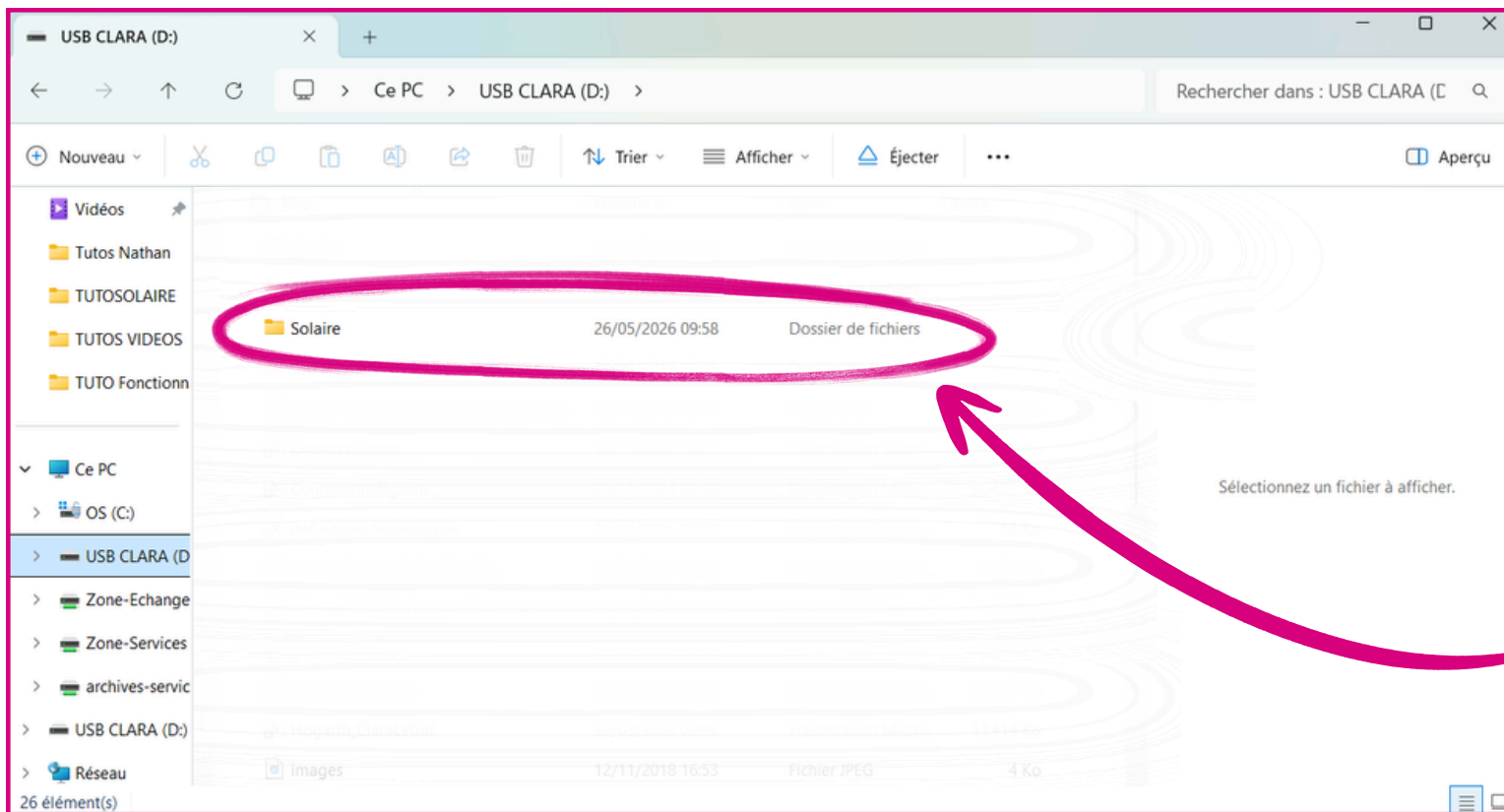
Le chargement peut prendre quelques minutes.

Copier son manuel sur clé USB

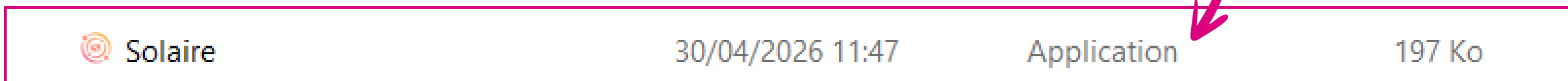
Une fois la **copie terminée**, cette fenêtre s'affiche.
Vous pouvez la fermer et aller directement dans votre clé USB.



Copier son manuel sur clé USB

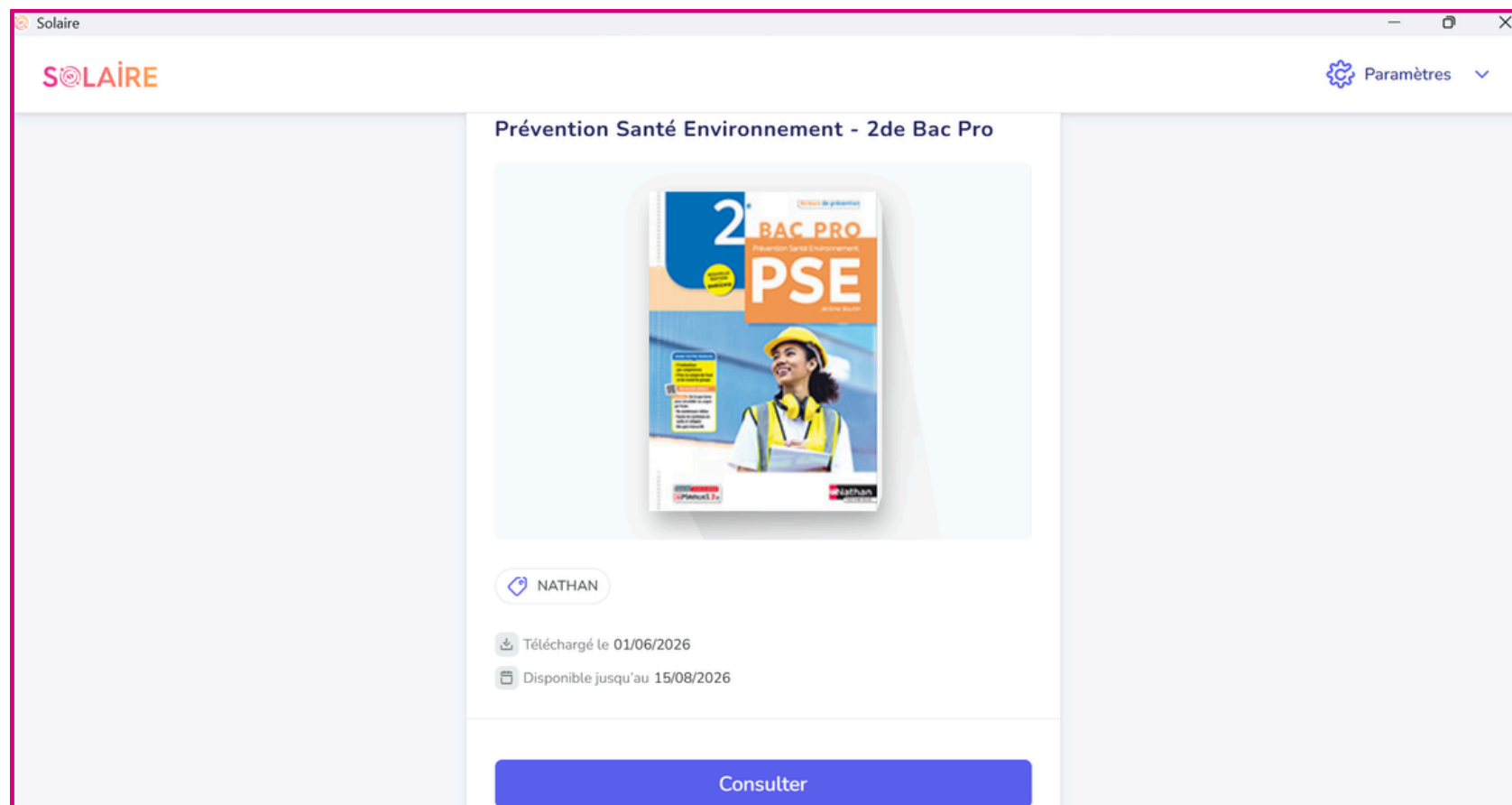


Dans votre clé, cherchez le **dossier Solaire** ; ouvrez le et cliquez ensuite sur **l'application** :

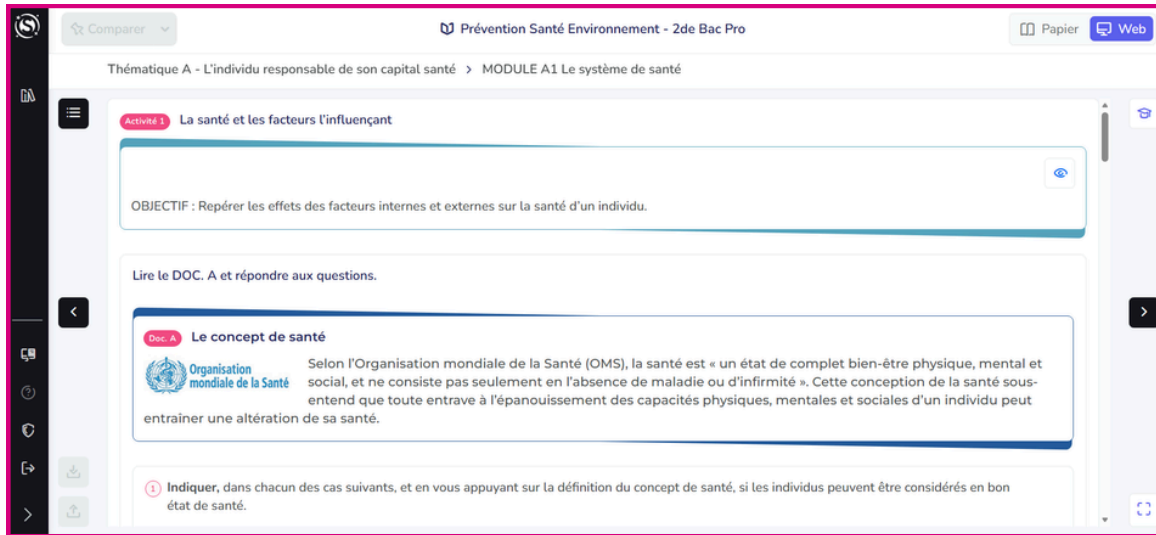


Copier son manuel sur clé USB

Votre application s'ouvre, et vous arrivez directement sur le **manuel copié** !

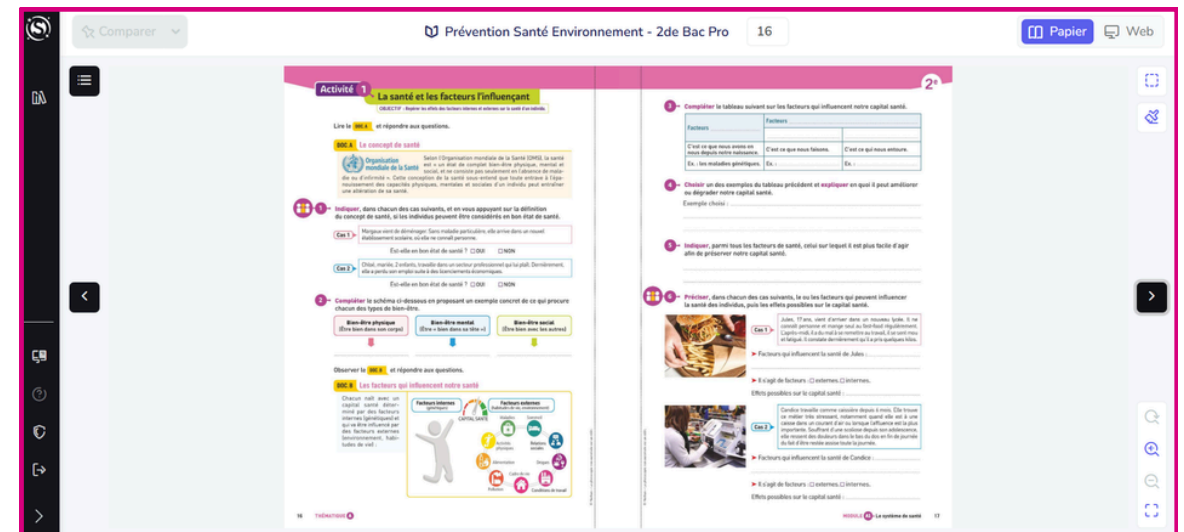


Copier son manuel sur clé USB



Vous pouvez désormais naviguer dans votre manuel sans utiliser de connexion internet,

et aller de salle en salle sans avoir besoin de vous reconnecter.





SOLAIRE

bordas
éditeur

Nathan

leROBERT

RETZ

SOLAIRE