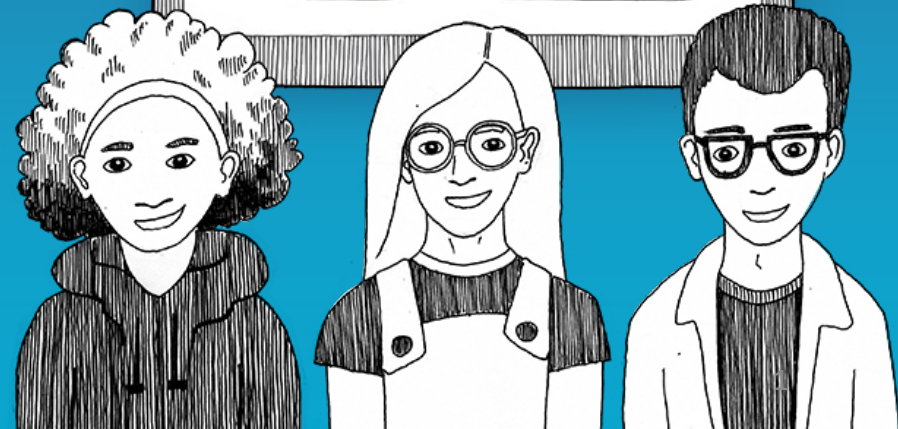
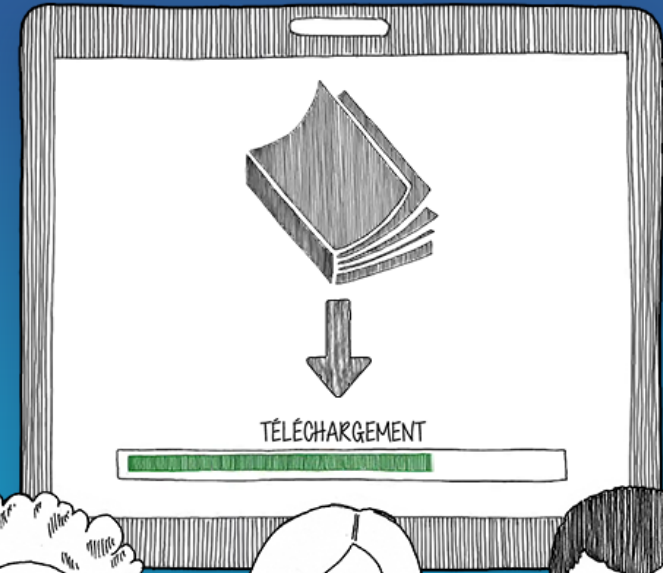


COMMENT TÉLÉCHARGER MES MANUELS ÉLÈVES SUR MA TABLETTE ?



ACCÉDEZ À VOTRE MANUEL NUMÉRIQUE VIA ATRIUM



PRÉ-REQUIS

Avant de faire ces manipulations, nous vous invitons à **Mettre à jour l'application Biblio Manuels** sur votre tablette via le Play Store. Pour les mises à jour suivantes, une notification vous sera envoyée automatiquement.

1

Connectez-vous sur [ATRIUM](#) avec vos identifiants.

Bienvenue - Atrium

atrium-sud.fr

ATRIUM L'environnement numérique éducatif régional

Ouvrir une session

Bienvenue sur ATRIUM, l'Environnement Numérique Educatif de la Région

Nous travaillons actuellement à l'amélioration des temps de réponse de l'espace documentaire pour vous a

INFO PERSONNEL NON ENSEIGNANT - ACADÉMIE DE NICE

Vous êtes personnels non enseignants de l'académie de Nice, vous avez probablement reçu une notification p

Merci de ne pas tenir compte de cette notification, il s'agit d'une erreur provenant de la base de gestion des pe

l'académie de Nice.

Votre compte restera bien actif.

Concours de la « Jeunesse Européenne pour la Paix »

À l'occasion du dixième anniversaire de la remise du Prix Nobel de la Paix à l'Union européenne, un concours d'écriture et de création est proposé aux lycéens et apprentis.

Pour participer, les classes doivent envoyer leur création (texte ou vidéo) par courriel à l'adresse suivante : concourseurope@regions-france.org, avant le vendredi 14 avril 2023, minuit. Les prix, dénommés « Prix des régions René Cassin », seront remis le mardi 16 mai 2023 dans un lieu emblématique à Paris qui sera précisé ultérieurement.

En savoir plus

2

Accédez à la liste de vos manuels en cliquant dans **CORRELYCE** sur **Mes Manuels**.

Bienvenue sur ATRIUM, l'Environnement Numérique Educatif de la Région SUD Provence-Alpes-Côte d'Azur.

Nous travaillons actuellement à l'amélioration des temps de réponse de l'espace documentaire pour vous apporter toujours plus de confort d'utilisation d'Atrium.

INFO PERSONNEL NON ENSEIGNANT - ACADÉMIE DE NICE

Vous êtes personnels non enseignants de l'académie de Nice, vous avez probablement reçu une notification pour la suppression de votre compte ATRIUM.

Merci de ne pas tenir compte de cette notification, il s'agit d'une erreur provenant de la base de gestion des personnels administratifs qui a rapidement été corrigée par l'académie de Nice.

Votre compte restera bien actif.

Concours de la « Jeunesse Européenne pour la Paix »

À l'occasion du dixième anniversaire de la remise du Prix Nobel de la Paix à l'Union européenne, un concours d'écriture et de création est proposé aux lycéens et apprentis.

Pour participer, les classes doivent envoyer leur création (texte ou vidéo) par courriel à l'adresse suivante : concourseurope@regions-france.org, avant le vendredi 14 avril 2023, minuit. Les prix, dénommés « Prix des régions René Cassin », seront remis le mardi 16 mai 2023 dans un lieu emblématique à Paris qui sera précisé ultérieurement.

3

Cliquez ensuite sur le manuel Bordas, Nathan ou Le Robert de votre discipline
Le manuel s'ouvre dans un nouvel onglet Biblio Manuels.

i'ec TOUS VOS MANUELS DANS UNE TABLETTE !

RÉGION SUD

Mes manuels

TOUS ENSEIGNANT ÉLÈVE ÉDITEURS CNS DISCIPLINES NIVEAUX EFFACER LES FILTRES (2)

Aucun manuel favori

Liste des manuels

3.0 Sciences numériq... Bordas	Cahier de Maths - Gro... Nathan	Chimie - Tle ST2S - E... Nathan	Conseiller, suivre les ... Nathan	Cuisine - CAP Cuisine ... Nathan	Dictionnaire Le Petit ... Le Robert
APP WEB	APP WEB	APP WEB	APP WEB	APP WEB	WEB

4

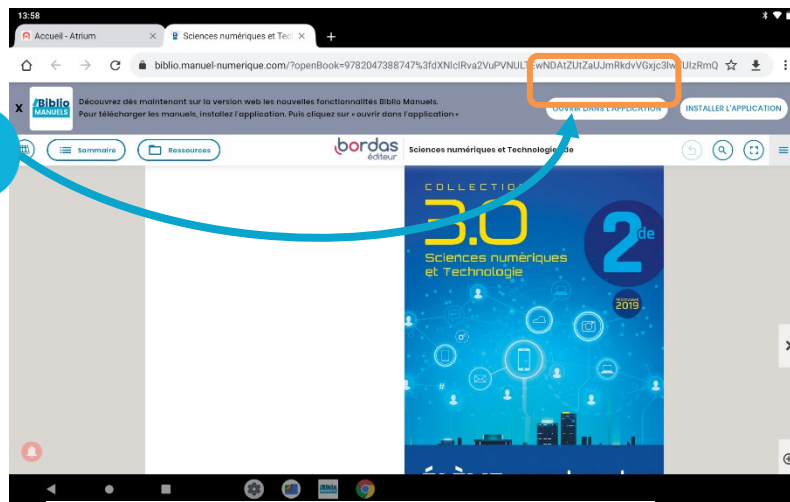
Cliquez ensuite sur le manuel Bordas, Nathan ou Le Robert de votre discipline.

Le manuel s'ouvre dans un nouvel onglet Biblio Manuels.

Dans le manuel ouvert, cliquez sur « Ouvrir dans l'application ».

L'application Biblio Manuels installée sur votre tablette s'ouvre alors.

5



6

Cliquez sur le bouton « OK » puis sur « Autoriser » pour autoriser l'application à importer des ouvrages et contenus médias. Ce message n'apparaît qu'au téléchargement du 1^{er} manuel pour paramétrer l'emplacement de stockage de vos manuels.

Stockage des données

Vous devez autoriser l'accès au stockage afin de pouvoir importer des livres depuis votre appareil.

OK



CARTE SD

Vos manuels sont pré-chargés sur une carte SD ?

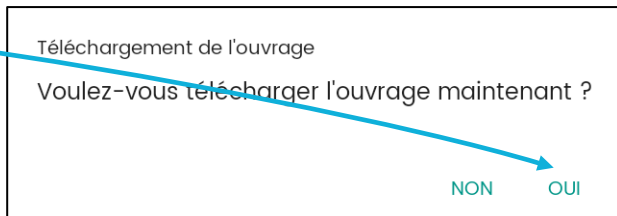
Vous avez un message sur l'import des manuels depuis la carte SD ?

➔ Allez à la page 8

Téléchargez votre manuel dans l'application

7

Dans votre bibliothèque, cliquer sur l'ouvrage à télécharger, puis confirmer la demande de téléchargement.



9

Emplacement de stockage.

Cliquer sur le bouton « Non » pour stocker directement le manuel sur votre tablette afin de réaliser plus rapidement le téléchargement. Vous pourrez le déplacer sur la carte SD par la suite

Emplacement de stockage

STOCKER LE LIVRE SUR LA CARTE SD

Si vous ne disposez pas de l'espace de stockage nécessaire sur votre tablette.

STOCKER LE LIVRE SUR LA TABLETTE

Recommandé pour un accès rapide et sûr à vos livres !

10

Le téléchargement du manuel se lance alors. Répétez l'opération pour les autres manuels de votre bibliothèque.



PRÉ-REQUIS

- Assurez-vous d'une bonne connexion internet.
- Modifiez le temps de mise en veille de votre tablette : **se rendre dans paramètres > affichage > veille : après 30 mn d'activité.** Vous pourrez ensuite le remodifier une fois les manuels téléchargés.

Votre manuel ne se télécharge pas ?

Il arrive parfois que la connexion wifi s'interrompe, vérifiez que votre connexion internet est toujours disponible.

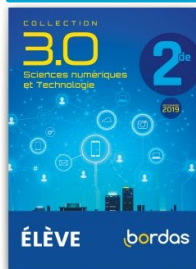
Si un message d'erreur apparaît, effectuez une capture d'écran à nous envoyer, cela nous aidera à comprendre ce qui peut bloquer.

Pour réaliser une capture sur Android: appui simultané sur bouton central + bouton volume vers le bas !



Les manuels Bordas, Nathan et Le Robert sont très enrichis et sont en conséquence assez volumineux. Le téléchargement peut prendre jusqu'à 30 minutes en fonction de la qualité de votre débit. Ne lancez **qu'un seul téléchargement** à la fois.

Mettre à jour 1


 Mettre à jour

→ Déplacer vers la carte SD

+ Ajout d'un raccourci

 Supprimer l'ouvrage

OUVRIR



Lus récemment 1



OUVRIR



Mes ouvrages 41



En cliquant sur le bouton « + », vous pouvez Mettre à jour votre manuel !



Mettre à jour votre ouvrage depuis l'ENT

En passant par l'ENT, vous pouvez également avoir une notification vous signalant la mise à jour disponible

Ouvrage à mettre à jour

Une nouvelle version de votre ouvrage est disponible.

PLUS TARD



Pour naviguer dans les chapitres du manuel

Pratique pour retrouver la liste de toutes les ressources de votre manuel, classées par chapitre et par type

Recherchez des mots clés de votre manuel

Retour à la bibliothèque, pour retrouver tous vos livres

Sommaire **Ressources** Nathan Histoire 2de coll. S. Cote

COURS

1. Trois civilisations en Méditerranée au XII^e siècle

Quelles sont les principales caractéristiques des trois civilisations méditerranéennes au XII^e siècle ?

A L'Empire byzantin, entre splendeur et difficultés

- 1. Un Empire centralisé et orthodoxe**
 - L'Empire byzantin maintient l'héritage gréco-latin en Méditerranée. Constantinople est une ville riche où réside l'empereur, le **basileus**, représentant de Dieu sur terre.
 - Le pape et le **patriarche de Constantinople** se sont **reconciliés** mutuellement en 1054, **posant un litige** dans le christianisme. Les Byzantins se proclament alors **orthodoxes** : les **sacrements** sont les mêmes mais seuls les évêques et les moines doivent être célibataires. Le **basileus** est officiel par immersion, le chant et les lobes ont une place plus importante lors des célébrations.
- 2. Une riche espace sur la Méditerranée**
 - Au XII^e siècle, la dynastie **Comnène** héritage armé, convoqué par les crises de succès, pour la papie et met en place les **insulaires turques (seldjoukides)** pour acheter l'alliance de Venise d'importance croissante des **Vénitiens** se sont retournés contre ceux qui ont fait leur richesse. Cette mise à sac constitue une rupture irréductible entre la chrétienté d'Orient et celle d'Occident.

B L'Occident chrétien, un monde en expansion

- 1. Un espace en pleine croissance économique**
 - La population s'accroît et les progrès techniques se diffusent (usage de la charrue et du moulin à eau, moulins hydrauliques), tandis que les grands défrichements augmentent l'espace agricole. Les villages s'établissent et s'étendent.

Civilisation brillante mais divisée

- 1. Une civilisation brillante**
 - La civilisation musulmane est essentiellement urbaine : des pôles de prospérité comme Bagdad, La Mecque, Cordoue, vivent bien plus longtemps que les villes chrétiennes d'Occident. Partout, les califes encouragent la culture, mettent à la disposition des savants de vastes bibliothèques comprenant les livres gréco-latins.
- 2. Un monde morcelé**
 - Plusieurs groupes composent la communauté des croyants (Ummah) : les juives sont les plus nombreux, mais les chiites forment également une importante minorité. A ce schéma religieux s'ajoute, depuis le 9^e siècle, l'éclatement du monde musulman en califats rivaux. Dans le sud de l'Espagne et au Maghreb s'étendent l'empire des **Almoravides**, auxquels succèdent en 1147 les **Almohades**. En Egypte, le califat fatimide réside aux **Toures siciliennes**.

TESTEZ-VOUS!

- ✓ Quelles sont les menaces extérieures contre l'Empire byzantin au XII^e siècle ?
- ✓ Qu'est-ce que la féodalité en Occident ?
- ✓ Quels types de divisions traversent le monde musulman au XII^e siècle ?

POUR ALLER + LOIN

- Nejib, *Stupor mundi*, Gallimard, 2016. Un roman graphique dont l'héroïne Fatima se débrouille dans le célèbre Castel del Monte de l'empereur Frédéric II qui, dans le sud de l'Italie, accueille des savants arabes à sa cour.

Vocabulaire

- Calife** : Souverain musulman successeur de Muhammad.
- Comnène** : Ensemble des hommes qui forment l'Église catholique (évêques, prêtres, moines...).
- Commune** : Ville affranchie de l'empire féodal, dirigée généralement par les élites de la ville.
- Crédo** : Héritage armé, convoqué par le pape et thèse par les chrétiens d'Occident, pour débarrasser l'islam.
- Djihad** : Mot arabe signifiant « guerre sainte » : Effort permanent que doit faire tout musulman afin de purifier. Également droit de combattre l'occupant.
- Évangélisation** : Peine évangélisant un chrétien de la communion, donc des sacrements de l'Église.

NE PAS CONFONDRÉ

Sunnite et chiite

Il y a deux courants principaux du islam (la religion) : les sunnites et les chiites. Les sunnites considèrent Ali (gendre de Muhammad) et ses descendants comme les successeurs légitimes du Prophète. Ils se caractérisent des liens du sang.

CHAPITRE 2 | La Méditerranée médiévale, espace d'échanges et de conflits

Le menu pour accéder à la trousse, permettant d'annoter votre manuel - poser des marque-pages - retrouver toutes vos notes dans votre espace 'Mes notes'

Cliquez dans la page pour ouvrir une ressource !



Pour vous enregistrer ou noter un commentaire, appuyez longuement sur la page !

Votre manuel est pré-chargé sur votre carte SD

Stockage des données

Vous avez des ouvrages présents sur votre carte SD. Souhaitez-vous les importer ?
Pour éviter tout nouvel import à chaque ouverture de l'application, veuillez à supprimer les fichiers de votre carte SD ou à décocher l'option "Importer les ouvrages depuis la carte SD" dans la section "Mes paramètres".

NON OUI

1

STOCKAGE DES DONNÉES

Cliquez sur « Oui » pour permettre d'importer les manuels présents sur votre carte SD.

Emplacement de stockage

Voulez-vous stocker tous les epub sur le même support ?

NON OUI

2

EMPLACEMENT DE STOCKAGE.

Confirmez que tous les manuels seront stockés sur le même support en cliquant sur « Oui ».

Emplacement de stockage

Voulez-vous stocker les epub sur la carte SD ?

NON OUI

3

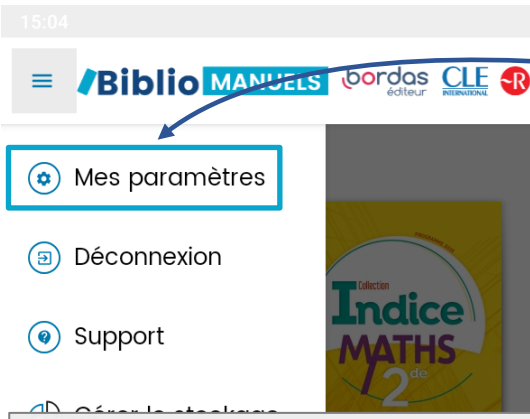
Puis cliquez sur « Non » pour stocker le manuel directement sur votre tablette. Cela permet que l'import du manuel dans votre bibliothèque soit plus rapide.



IMPORTANT À NOTER

Si vous avez eu une carte SD à la rentrée 2019, **les manuels ne vous concernent peut-être plus ou ont été mis à jour entre temps.**

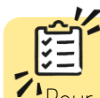
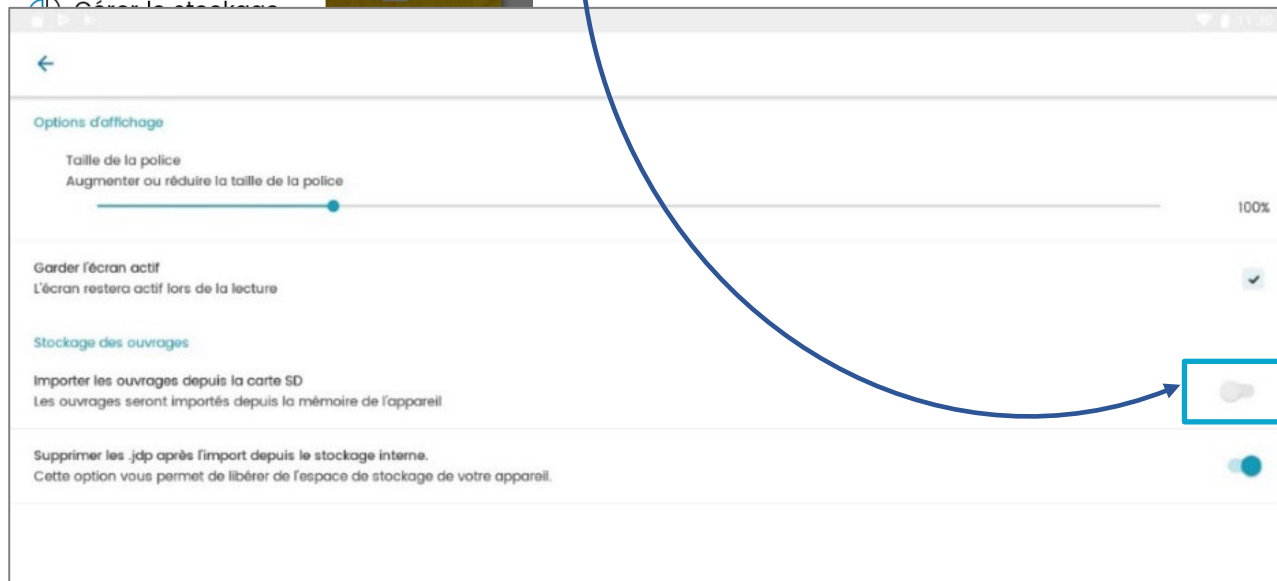
Vous pouvez à ce moment-là modifier les paramètres pour ne plus voir apparaître le message d'import (page suivante).



Une fois vos manuels importés, **désactivez l'option « Importer les ouvrages depuis la carte SD »** pour ne pas relancer l'import à chaque ouverture de l'application. Vous trouverez cette option dans « **Menu/ Mes paramètres** ». Décochez « **Importer les ouvrages depuis la carte SD** ».



Une fois l'import terminé, il se peut que vous ayez été déconnecté de l'application. Reconnectez-vous alors à Atrium pour rouvrir votre manuel.



Votre manuel ne s'importe pas ?

Pour que l'import se déroule bien, veillez à ne pas fermer l'application pendant l'import des ouvrages. Si vous avez fermé l'application avant la fin de l'import, fermez l'application, puis relancez-la pour réinitialiser l'import du manuel.

CRÉER UN RACCOURCI SUR L'ÉCRAN D'ACCUEIL



Une fois votre manuel téléchargé, vous pouvez créer un **raccourci** pour un accès rapide à votre manuel

1

Depuis la bibliothèque de l'application, cliquer sur le bouton « + » pour faire apparaître le menu, puis sur « Ajout d'un raccourci »



2

Ajouter automatiquement à l'écran d'accueil ou appuyer de manière prolongée pour déplacer l'icône où vous le souhaitez



3

Accéder à votre manuel directement depuis l'accueil de la tablette

