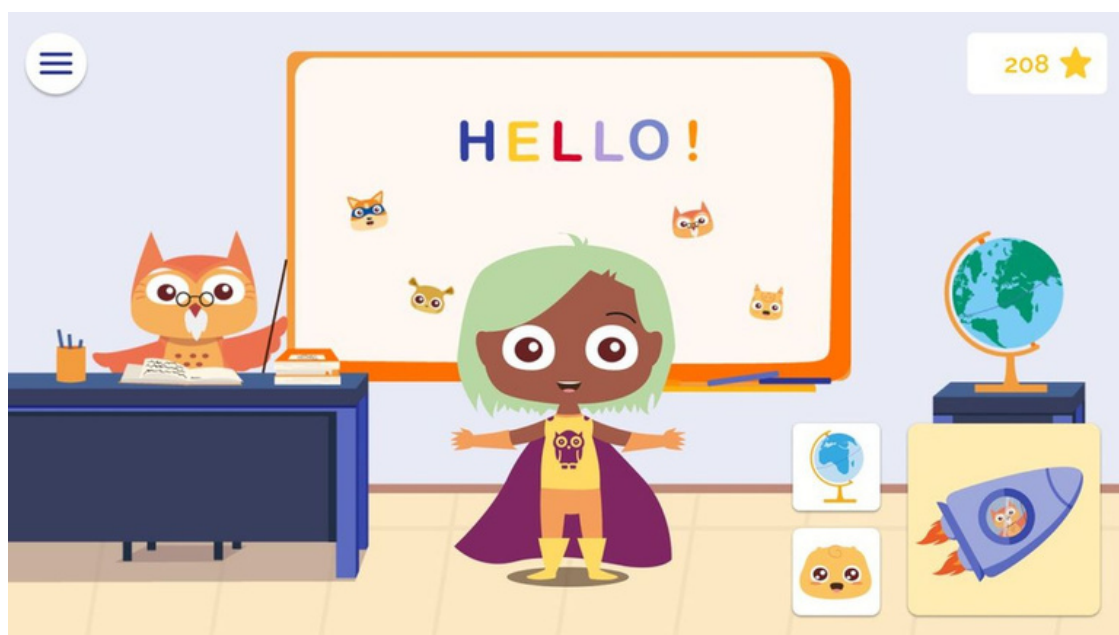


Déclarer les enseignants qui vont utiliser l'application dans votre école



Cas de figure 1 :

Vous avez commandé des licences élèves pour une utilisation individuelle sur tablette :

1. Vous êtes administrateur de l'école (directeur ou directrice) mais vous n'utilisez pas vous-même l'application

- Rendez-vous sur le site internet <https://school.holyowly.fr/signIn#> et connectez-vous avec les identifiants transmis dans un email que nous avons envoyé (identifiants reçus par email de la part de Holy Owly -> **pensez à regarder dans les spams**)

- Cliquez sur l'onglet "**Mon compte**"

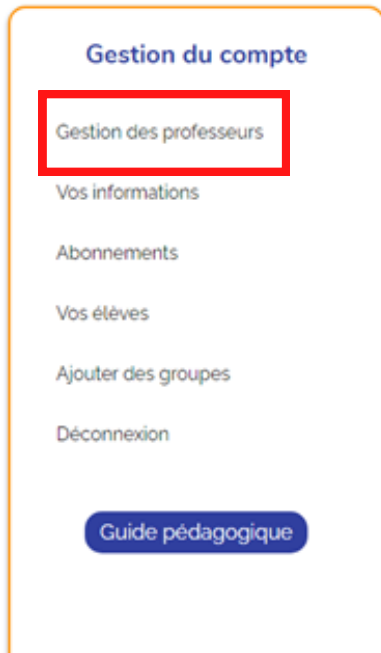
Accueil

Enseignants

Aide

Mon Compte

- L'onglet "**Gestion des professeurs**" vous permet d'inscrire les professeurs qui vont utiliser l'application ou de les supprimer



Gestion des professeurs

En tant qu'administrateur vous pouvez nommer les professeurs qui pourront accéder à la solution Holy Owly avec leur(s) classe(s).

Vous n'avez inscrit aucun professeur pour le moment

Inscrire un professeur


En inscrivant un professeur, celui-ci recevra un e-mail avec des accès personnalisés au site web pour créer ses identifiants et inscrire sa/ses groupes/classe(s).

Nom du professeur

Prénom du professeur

Adresse e-mail du professeur

Zone

 Les enseignants renseignés recevront automatiquement toutes les informations relatives à la création de leurs groupes (leur classe) et de leurs élèves (si vous achetez des licences élèves), par **mail** (bien leur indiquer de regarder dans leur boîte de réception mais également dans les **spams**).

Vous n'avez rien reçu ? Contactez-nous à l'adresse :
contact@holyowly.fr

2. Vous êtes administrateur de l'école et enseignant utilisateur de l'application

- Rendez-vous sur le site internet <https://school.holyowly.fr/signIn#> et connectez-vous avec les identifiants transmis dans un email que nous avons envoyé (identifiants reçus par email de la part de Holy Owly -> **pensez à regarder dans les spams**)
- Cochez la case "**Je suis également utilisateur de l'application**"
- Vous pouvez administrer vos groupes (vos classes) et les élèves qui vont utiliser l'application (cf. procédure **Utilisation individuelle : créer sa classe et ses élèves**)

Cas de figure 2 :

Vous avez commandé une licence pour une utilisation en vidéo projection

1. Vous êtes administrateur de l'école mais vous n'utilisez pas vous-même l'application

- Rendez-vous sur le site internet <https://school.holyowly.fr/signIn#> et connectez-vous avec les identifiants transmis dans un email que nous avons envoyé (identifiants reçus par email de la part de Holy Owly -> **pensez à regarder dans les spams**)
- Cliquez sur l'onglet "Mon compte" sur la barre de tâche située en haut de votre écran

Accueil


Enseignants

Aide

Mon Compte

- L'onglet "**Gestion des professeurs**" vous permet d'inscrire les professeurs qui vont utiliser l'application ou de les supprimer

The screenshot displays the user management interface. On the left, a sidebar titled 'Gestion du compte' contains several menu items: 'Gestion des professeurs' (highlighted with a red box), 'Vos informations', 'Abonnements', 'Vos élèves', 'Ajouter des groupes', and 'Déconnexion'. A blue button labeled 'Guide pédagogique' is located at the bottom of the sidebar. The main content area is titled 'Gestion des professeurs' and includes the subtitle 'En tant qu'administrateur vous pouvez nommer les professeurs qui pourront accéder à la solution Holy Owly avec leur(s) classe(s)'. Below this, a message states 'Vous n'avez inscrit aucun professeur pour le moment'. A section titled 'Inscrire un professeur' provides instructions: 'En inscrivant un professeur, celui-ci recevra un e-mail avec des accès personnalisés au site web pour créer ses identifiants et inscrire sa/ses groupes/classe(s)'. The form contains four input fields: 'Nom du professeur', 'Prénom du professeur', 'Adresse e-mail du professeur', and 'Zone' (a dropdown menu currently showing 'A').

 Les enseignants renseignés recevront automatiquement toutes les informations relatives à la création de leurs groupes, par **mail** (bien leur indiquer de regarder dans leur boîte de réception mais également dans les spams).

Vous n'avez rien reçu ? Contactez-nous à l'adresse :
contact@holyowly.fr

2. Vous êtes administrateur de l'école et enseignant utilisateur de l'application

- Rendez-vous sur le site internet <https://school.holyowly.fr/signIn#> et connectez-vous avec les identifiants transmis dans un email que nous avons envoyé (identifiants reçus par email de la part de Holy Owly -> **pensez à regarder dans les spams**)
- Cochez la case "**Je suis également utilisateur de l'application**"
- Vous pouvez administrer vos groupes (vos classes) et les élèves qui vont utiliser l'application (cf. procédure **Utilisation en vidéoprojection : créer sa classe**)