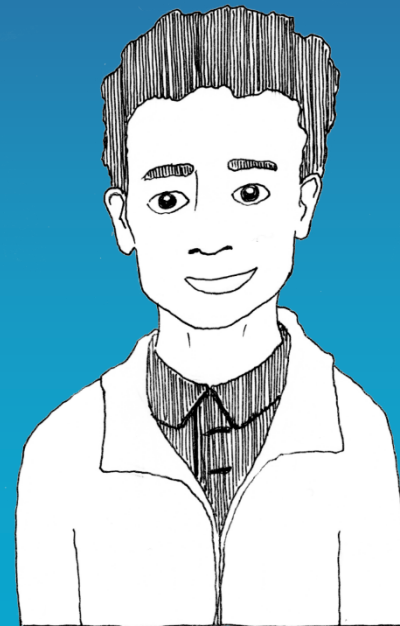


AFFECTER LES MANUELS NUMERIQUES SUR





PRÉ-REQUIS

L'activation du connecteur des manuels numériques doit être faite par l'administrateur EcoleDirecte de l'établissement.

Profil administrateur

Accueil

Paramétrages Généraux <

PARTIE ADMINISTRATION

1

Allez à la rubrique
Paramétrages généraux
> Manuels numériques

Connecteurs

Manuels scolaires

Site pré-inscriptions

2

Descendez dans la page
jusqu'à la rubrique
Manuels scolaires – CNS

Sélectionnez le RNE sur lequel la commande a
été passée et cliquez sur « Vérifier » pour
vérifier la validité de la licence :

Manuels Scolaires - CNS

Licence	RNE	Établissement	Activation	Vérifier
✗		Maternelle Saint-François	<input type="checkbox"/>	
✗		Elémentaire Saint-François/	<input type="checkbox"/>	
✓	073T2019	Collège Jeanne d'Arc	<input type="checkbox"/>	
✓	073T2019	Lycée Général Jeanne d'Arc	<input checked="" type="checkbox"/>	
✓	073T2019	Lycée Professionnel Jeanne d'Arc	<input type="checkbox"/>	
✓	073T2019	Lycée Technique Jeanne d'Arc	<input type="checkbox"/>	
✓	073T2019	Lycée d'Enseignement supérieur Jeanne d'Arc	<input type="checkbox"/>	

Vérification de la licence du connecteur

Vous disposez d'une licence valide !

3

Cochez la case
« Activation » et
cliquez sur
« Enregistrez »

Manuels Scolaires - CNS

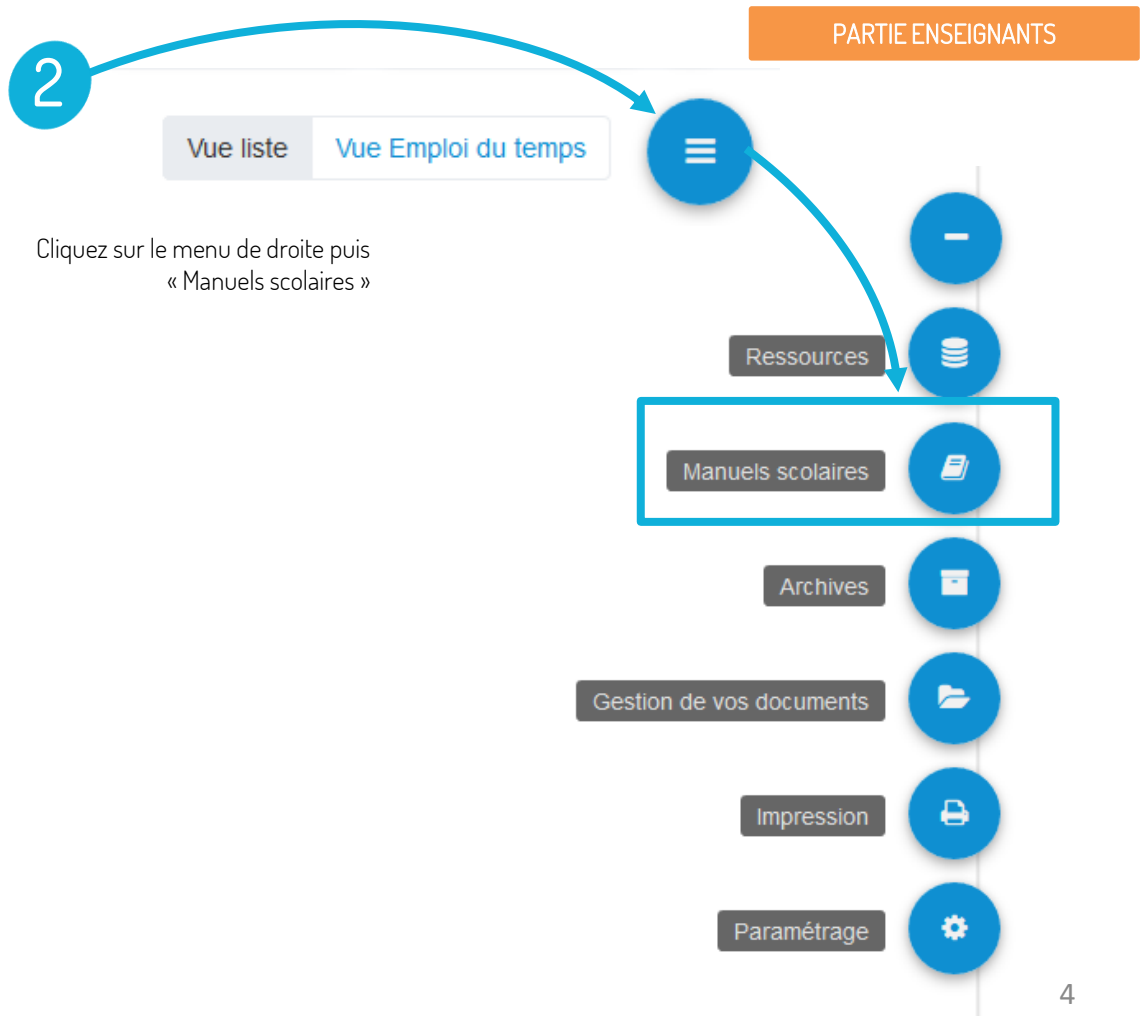
Licence	RNE	Établissement	Activation	Vérifier
✘		Maternelle Saint-François	<input type="checkbox"/>	🔍
✘		Elémentaire Saint-François/	<input type="checkbox"/>	🔍
✔	073T2019	Collège Jeanne d'Arc	<input type="checkbox"/>	🔍
✔	073T2019	Lycée Général Jeanne d'Arc	<input checked="" type="checkbox"/>	🔍
✔	073T2019	Lycée Professionnel Jeanne d'Arc	<input type="checkbox"/>	🔍
✔	073T2019	Lycée Technique Jeanne d'Arc	<input type="checkbox"/>	🔍
		Lycée d'Enseignement supérieur Jeanne d'Arc	<input type="checkbox"/>	🔍

✔ Enregistrement du paramétrage

Vos paramètres ont bien été enregistrés !



Une fois le connecteur activé, les enseignants peuvent distribuer les manuels numériques à leurs classes, à partir de leur compte EcoleDirecte, rubrique « Cahier de textes »



Cliquez sur le menu de droite puis « Manuels scolaires »

Vos manuels scolaires

2 Distribution des manuels

3ème A ▾ MATHEMATIQUES ▾

Enseignant **16**

Quels sont mes manuels scolaires ?

	Histoire-Géographie-EMC 3e - 2016 - Bouquet Ecran + Tablette - Manuel numérique élève - Abonnement 1	<input checked="" type="checkbox"/>	Mon manuel ?
	Accompagnement scolaire - Écoles - Abonnement 1 an	<input checked="" type="checkbox"/>	Mon manuel ?
	Accompagnement scolaire - Forfait Collège - Toutes disciplines - Abonnement 1 an	<input type="checkbox"/>	Mon manuel ?
	Accompagnement scolaire - Forfait Lycée - Abonnement 1	<input type="checkbox"/>	Mon manuel ?

Elèves **8**

Dans l'onglet « Distribution des manuels », choisissez votre classe et sélectionnez vos manuels enseignant



Le manuel élève peut être distribué aux enseignants et élèves;
le manuel enseignant uniquement aux enseignants.

Distribuez les manuels
élèves aux élèves
et cliquez sur

Enregistrer

3

Vos manuels scolaires

Distribution des manuels

6ème A ▾ MATHEMATIQUES ▾

ENSEIGNANT 28 >

ELÈVES 22 ▾

QUELS SONT LES MANUELS SCOLAIRES DE MES ÉLÈVES DE 6ÈME A EN MATHÉMATIQUES ?

Myriade - Mathématiques Cycle 4 - 2016 - Manuel numérique élève - Abonnement 1 an

Tous /Aucun

AICR Ronan

ANON Kilian

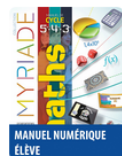
ARVB Manon

Vos manuels scolaires

3ème A ▾



Myriade -
Mathématiques
Cycle 4 - 2016 -
Manuel
numérique
enseignant -
Abonnement 1
an - Offert pou
MATHS



Myriade -
Mathématiques
Cycle 4 - 2016 -
Manuel
numérique élève
- Abonnement 1
an
MATHS

4

Retrouvez vos manuels dans la
rubrique « Manuels scolaires »