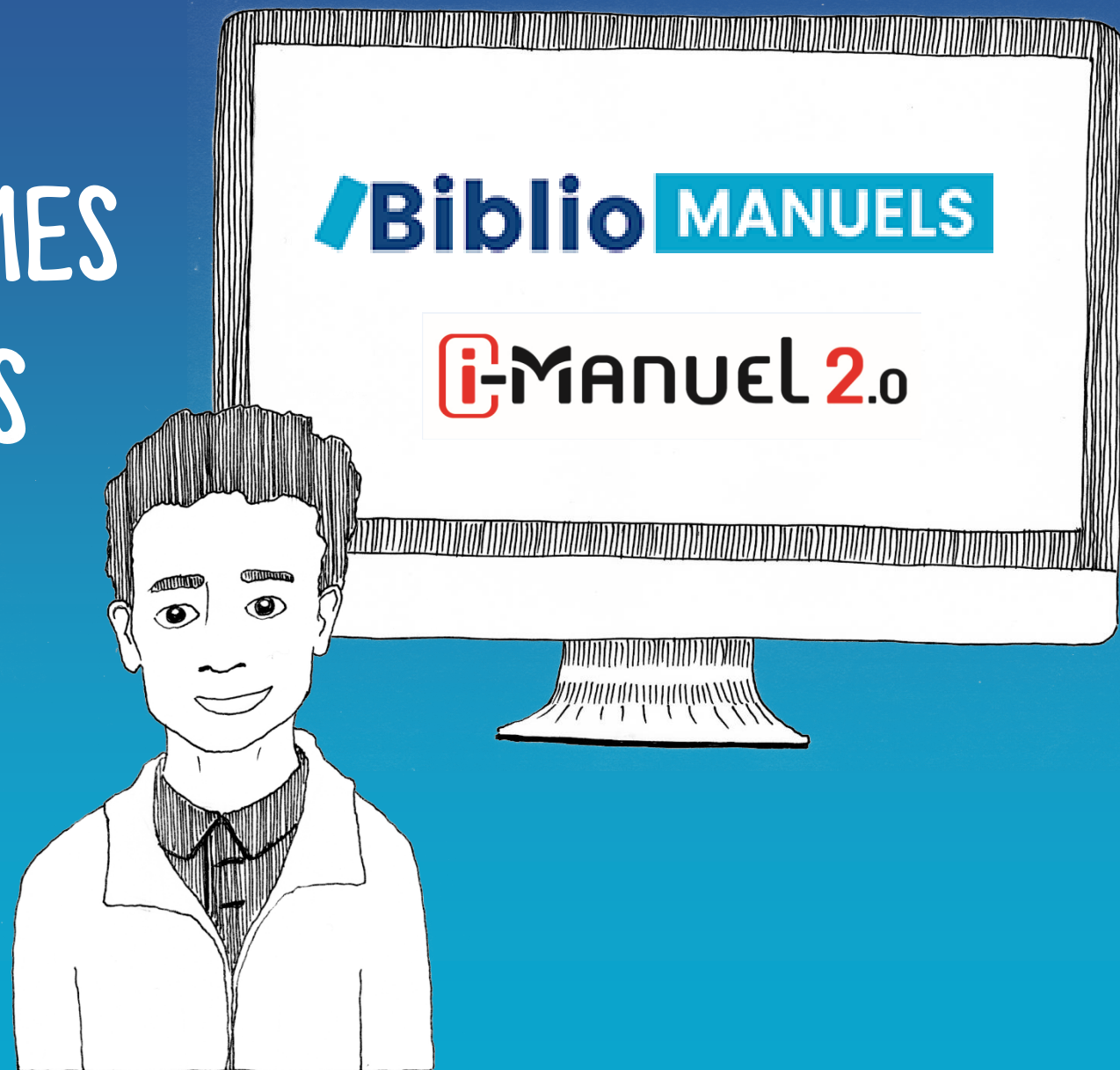


COMMENT ATTRIBUER MES MANUELS NUMERIQUES DANS PRONOTE ?



Je passe ma commande

- Une fois la commande de vos ressources numériques effectuée sur :
 - Le catalogue du CNS <https://www.cns-edu.com/>
 - Ou auprès de votre région
 - Ou encore auprès de votre libraire

 Elle sera visible dans le Médiacentre le lendemain et vous pourrez procéder aux affectations.

Je procède aux affectations dans Pronote



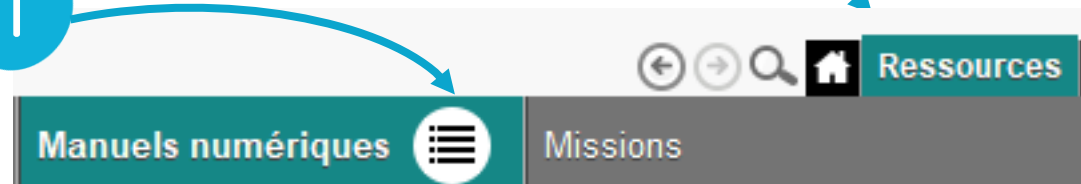
PRÉ-REQUIS

Il faut être un utilisateur du groupe Administration et le numéro RNE de l'établissement doit être renseigné dans Paramètres > établissement > Identité

✓ ADMIN

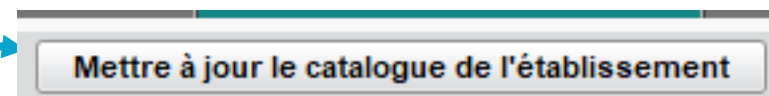
Allez dans l'onglet Ressources puis Manuels numériques

1



Actualisez la liste des manuels

2

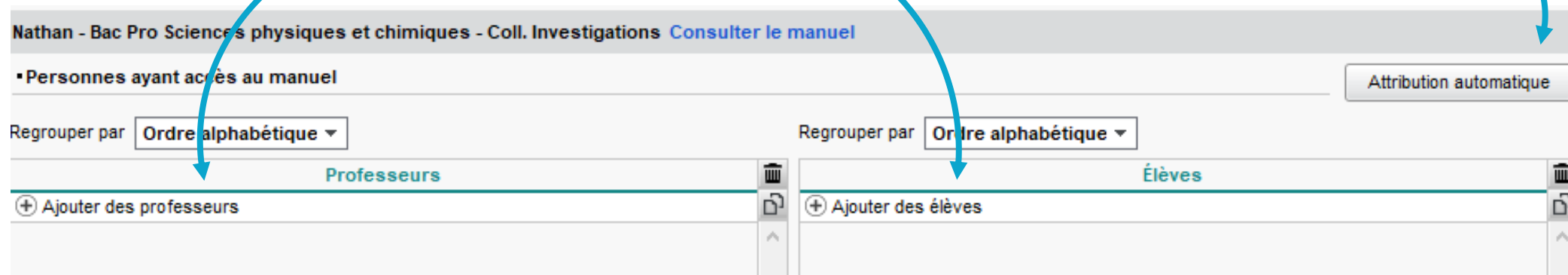


3

Affectez aux professeurs et aux élèves

en ajoutant, pour le manuel sélectionné, les professeurs et les élèves de votre choix depuis les listes à droite

ou en utilisant le bouton Attribution automatique



Double-cliquez sur l'icône ou faites un clic droit pour publier le manuel

4

¡Lanzate! 1re - Licence 1 an	CNS	Nathan			
Histoire-Géographie, Géopolitique, Sciences Politiques 1re (HGGSP) - Licence	CNS	Nathan			
Bac Pro Sciences physiques et chimiques - Coll. Investigations	CNS	Nathan			
Histoire Term L-ES-S collection Le Quintrec - 2017 - Manuel numérique enseignant	CNS	Nathan	3		
Azione Cycle 4 - 2017 - Manuel numérique élève - Abonnement 1 an	CNS	Nathan			
Indice Maths 2de Licence enseignant 5 ans	CNS	Bordas	33		
Histoire-Géographie, Géopolitique, Sciences Politiques 1re - Licence enseignant	CNS	Nathan			
Accompagnement scolaire - Écoles - Abonnement 1 an	CNS	Bordas	33		
Azione Cycle 4 - 2017 - Manuel numérique enseignant - Abonnement 1 an - O	C				
Indice Maths 2de Licence 1 an	C				
3.0 Sciences numériques et technologie 2de Licence 1 an	C				
Physique-Chimie 2de - Sirius - 2017 - Manuel numérique élève	C				
Economie - 1re STMG	C				
Passeurs de textes Français 2de - 2019 - Licence enseignant 1 an	C				

Publier aux professeurs
Publier aux élèves

Cochez les classes et les CGU, puis publiez

5

Publication aux professeurs

L'éditeur **Nathan** du manuel **Bac Pro Sciences physiques et chimiques - Coll. Investigations** a demandé de recevoir certaines données à caractère personnel pour les raisons suivantes :

La plupart des ressources CNS permettent de reproduire l'environnement de Classe pour les Elèves et l'Enseignant. Elle nécessite, à ce titre, l'utilisation d'informations nominatives et de constitution de classe.

Il vous revient d'accepter ou non le transfert des informations ci-dessous. Elles seront envoyées à l'éditeur à chaque fois que le professeur accède au manuel numérique. Sans votre accord pour l'envoi de données à caractère personnel, seul un identifiant anonyme sera échangé avec l'éditeur.

Classes du professeur

L'éditeur a demandé le transfert d'un identifiant anonyme commun pour cet utilisateur et toutes les ressources de la famille de ressources CNS pour les raisons suivantes :

La fourniture d'un identifiant commun aux ressources BiblioManuel permet à l'utilisateur d'accéder facilement aux autres manuels et à des fonctionnalités supplémentaires

J'ai pris connaissance des [conditions générales d'utilisation de Nathan](#)

Annuler Publier



À NOTER

1

Le manuel élève peut être distribué aux enseignants et aux élèves.
Le manuel enseignant uniquement aux enseignants.

Géographie 1re - Licence 1 an	BBM	NATHAN		
Géographie 1re - Licence enseignant 1 an	CNS	Nathan		

2

Certains manuels sont en « doublon », seul diffère le kiosque CNS et BBM.
Choisir le kiosque CNS pour tous les manuels pour un fonctionnement optimal.

Géographie 1re - Licence 1 an	CNS	Nathan		
Géographie 1re - Licence 1 an	BBM	NATHAN		
Géographie 1re - Licence enseignant 1 an	CNS	Nathan		
Géographie 1re - Licence enseignant 1 an	BBM	NATHAN		

J'accède à mes manuels numériques dans Pronote

1/ Connectez-vous à Pronote.

Collège Démo CNS
Espace Professeurs - M. PROFESSEUR Maxime

Mes données Outils pédagogiques Cahier de textes Notes Bulletins Compétences Résultats Vie scolaire Stage Emploi du temps Communication

Page d'accueil Précédente connexion le mardi 06 avril à 12h18

Emploi du temps (semaine Q2)

Semaine en cours

	01/07	02/07	03/07	04/07
08h00	MATH 6A			MATH... 3A
09h00	MATH 3D	MATH 6A	MATH 5C	
10h00	MATH 5C	EPI (d 5C)	MATH 6A	MATH... 3C
11h00	MATH 3A			<ULIS... <ULIS
12h00				
13h30				
14h30		MATH... 3D		
15h30		MATH		

Pense-bête

Exercice de relaxation avant l'épreuve du 13/09 - 1/4 d'heure : 3ème C.

Appels non faits (4)

- Ven. 05 - 09h00 MATHÉMATIQUES 6A
- Ven. 05 - 08h00 MATHÉMATIQUES 3D
- Jeu. 04 - 10h00 MATHÉMATIQUES 3C, <ULIS...

Agenda

Aucun évènement à venir

Informations & Sondages

Aucune nouvelle information

Discussions

Aucun nouveau message

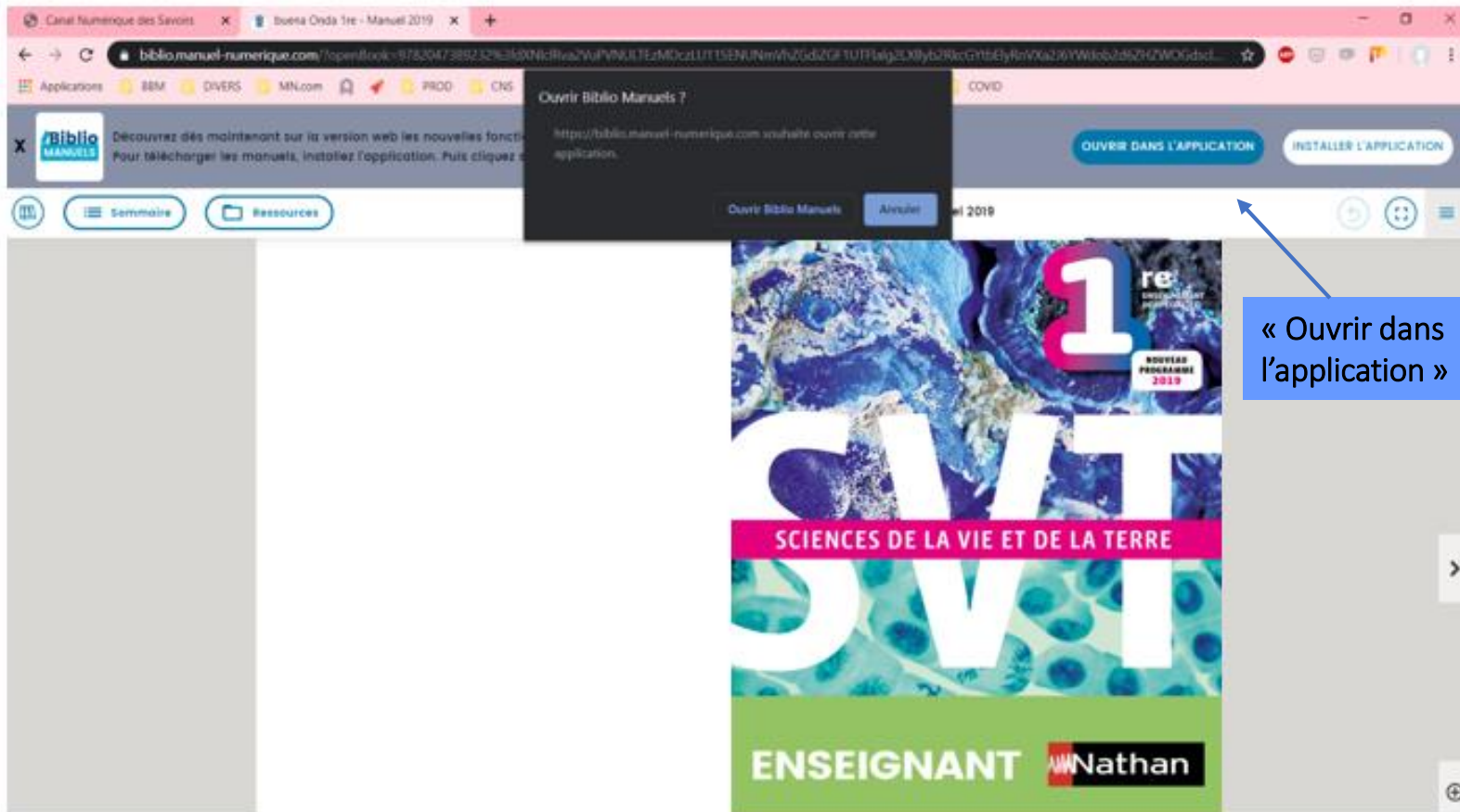
J'accède à mes manuels numériques dans Pronote

2/ Accédez à la liste de vos manuels depuis la page d'accueil, à la rubrique « Manuels numériques ».

The screenshot displays the Pronote web interface for a teacher. At the top, the header includes the school name 'Collège Démo CNS', the user's name 'M. PROFESSEUR Maxime', and the Pronote logo. A navigation bar below the header contains various menu items: 'Mes données', 'Outils pédagogiques', 'Cahier de textes', 'Notes', 'Bulletins', 'Compétences', 'Résultats', 'Vie scolaire', 'Stage', 'Emploi du temps', and 'Communication'. The main content area shows a notification 'Aucun personnel absent' and a section titled 'Manuels numériques (14)'. This section lists four digital manuals:

- Nathan
Mathématiques - 1re STI2D - Enseignement de spécialité - Coll. TechMaths - Ed. 2019
- Nathan
Histoire-Géographie, Géopolitique, Sciences Politiques 1re - Licence enseignant
- Nathan
Le labo de grammaire 5e - 2020 - Terre des Lettres - Biblio Exos
- Nathan
Economie - 1re STMG - Coll. Réflexe - Ed. 2019

Le « one clic » ou bascule de Pronote à Biblio Manuels



Votre manuel va s'ouvrir en ligne.
Pour le télécharger il faudra cliquer sur
« Installer l'application ».

Une fois l'application installée vous
pourrez cliquer sur « Ouvrir dans
l'application ».

Vous basculez grâce au « one clic » dans
l'application Biblio Manuels où vous
retrouvez votre manuel sans avoir
besoin de vous authentifier.